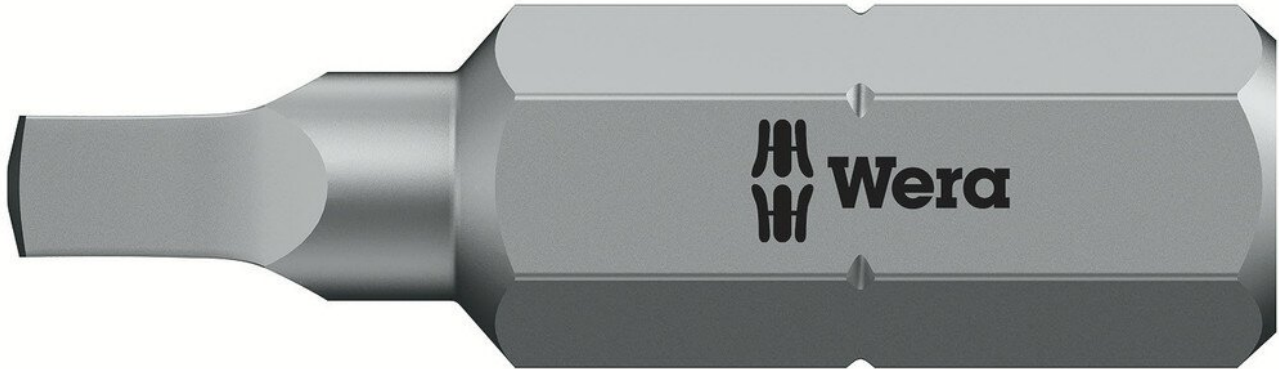


Kwadratowy bit napędowy, # 1 x 25 mm



Wysokiej jakości bity do śrub z łbem kwadratowym z funkcją przytrzymywania. Siła zacisku wynikająca z nacisku powierzchniowego między końcówką wyjściową a profilem śruby utrzymuje śruby bezpiecznie na narzędziu. Wytrzymałe i twarde, do uniwersalnego użytku. Sześciokąt 1/4", odpowiedni do uchwytów DIN ISO 1173-F 6.3.

- Do wkrętów z gniazdem kwadratowym
- Bity z funkcją zacisku do śrub z łbem kwadratowym
- Wytrzymałe i twarde, do uniwersalnych zastosowań
- Sześciokąt 1/4"

Numer artykułu.	WL91145
Model	868/1 V
Producent	WERA
Numer artykułu producenta.	05340245001
Dane producenta GPSR	WERA Werkzeuge GmbH Korzerter Strasse 21-25 DE-42349 Wuppertal-Cronenberg www.wera.de
Długość	25 mm
Szerokość	7 mm
Wysokość	7 mm
Długość z opakowaniem	58 mm
Szerokość z opakowaniem	34 mm
Wysokość z opakowaniem	15 mm
Jednostka sprzedaży	1 sztuka

Jednostka treści	1 sztuka
W zestawie bateria	nie
Długość bitowa	25 mm
VDE	nie
Typ śruby	#1 (1/8")
Zgodny z ESD	nie

Inne wersje

Numer artykułu.	Typ śruby
WL91145	#1 (1/8")
WL89993	#2 (1/4")
WL89995	#3 (3/8")