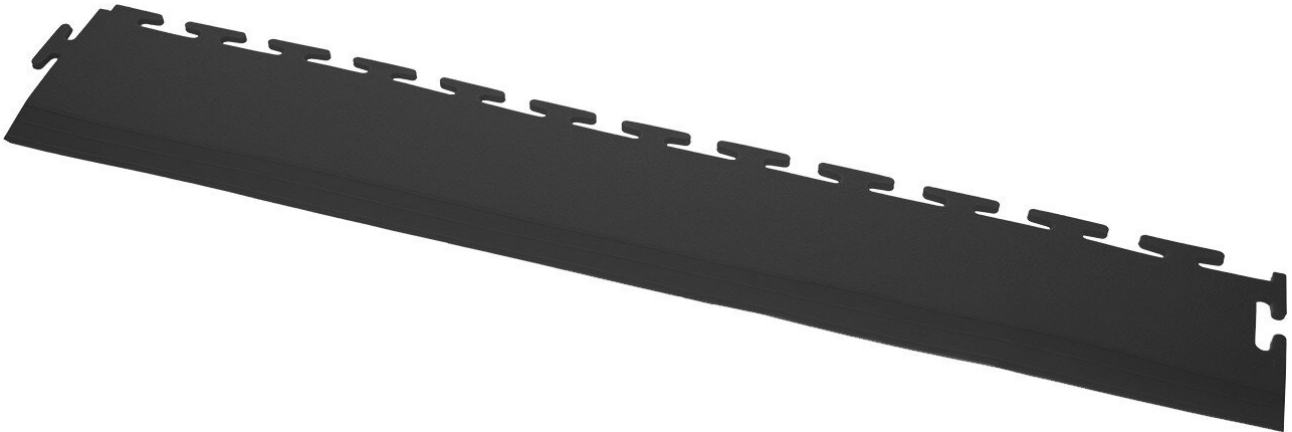


Rampa podłogowa PVC, T-Lock, czarna, 500 x 90 x 10 mm, 1 szt.



Blokujące się płytki przemysłowe Ecotile nadają się jako płytki podłogowe do zastosowań komercyjnych, domowych i lekkich zastosowań przemysłowych w celu zmniejszenia zapylenia i hałasu. Powinny być instalowane na twardych powierzchniach. Płytki podłogowe są wykonane z formowanego wtryskowo materiału kompozytowego, który jest przyjazny dla środowiska.

Numer artykułu.	WL82955
Producent	ECOTILE
Numer artykułu producenta.	E59.101/1
Długość	500 mm
Szerokość	90 mm
Wysokość	10 mm
Jednostka sprzedaży	1 sztuka
Jednostka treści	1 sztuka
Informacje o kolorze producenta	czarny (RAL 9017)
Kolor	czarny
W zestawie bateria	nie
System połączeń	T-Lock
Tekstura powierzchni	gładki

Wytrzymałość	10 mm
Rodzaj powierzchni	rampa naziemna
Zgodny z ESD	nie

Inne wersje

Numer artykułu.	Wytrzymałość
WL41891	7 mm
WL82955	10 mm

