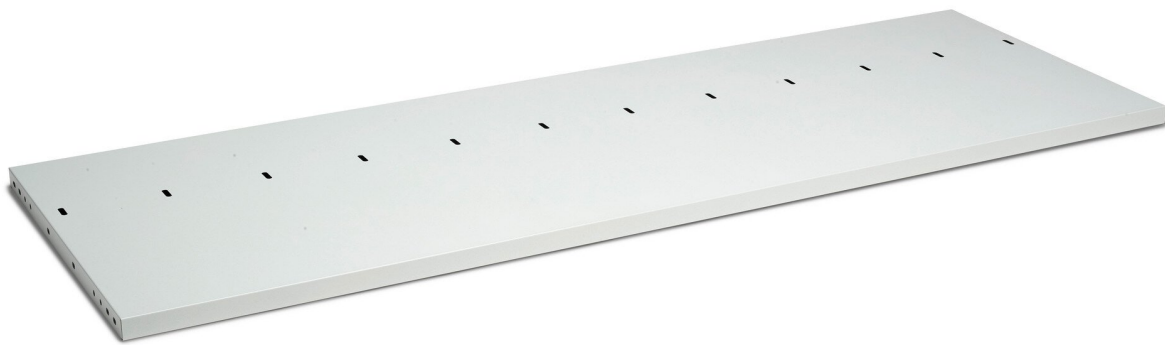


Półka ESD, 1773 x 600 mm, M1800



Półkę o głębokości 600 mm można zamontować pod blatem roboczym, na pionowym profilu rurowym lub na łączniku krzyżowym stołu Concept. Elementy montażowe nie wchodzi w skład zestawu. Należy je zamówić w zależności od zamierzonego zastosowania.

- Wymiary: 1773 x 600 x 32
- Kolor: jasnoszary
- Zgodność z ESD: Tak
- Nadaje się do:
 - Stół warsztatowy Concept
 - Stół warsztatowy TP
 - Stół warsztatowy
 - Wózek kartonowy
- Brak w zestawie: Niezbędne akcesoria w zależności od przeznaczenia:
 - Do montażu pod blatem: SPMAF (= półka o regulowanej wysokości)
 - Do montażu na pionowej rurze siatki: SPMBS (= półka górna)
 - Do montażu na łączniku krzyżowym stołu Concept: SPMH (= stała półka dolna)
 - Do użytku jako wózek do skrzynek: SPMCS (= zestaw kółek)
- Półka może być wyposażona w zestaw wsporników rozdzielających PDH600.
- można zamontować.
- Przegródki można przymocować do półki w odstępach 156 mm.
- Maks. 12 sztuk.

[https://3d.treston.com/?duid=weidinger_en | Design your individual workstation with the TRESTON 3D configurator]

Numer artykułu.	WL82926
Model	SPM1800-49
Linia modelowa	M1800
Producent	TRESTON
Numer artykułu producenta.	SPM1800-49
Dane producenta GPSR	Treston Deutschland GmbH Frankfurter Str. 101 DE-65479 Raunheim www.treston.de
Długość	600 mm
Szerokość	1773 mm
Wysokość	32 mm
Długość z opakowaniem	620 mm
Szerokość z opakowaniem	1895 mm
Wysokość z opakowaniem	40 mm
Jednostka sprzedaży	1 sztuka
Jednostka treści	1 sztuka
Informacje o kolorze producenta	Jasnoszary
Kolor	jasnoszary
Tworzywo	Stal malowana proszkowo farbą epoksydową
Zgodny z ESD	tak