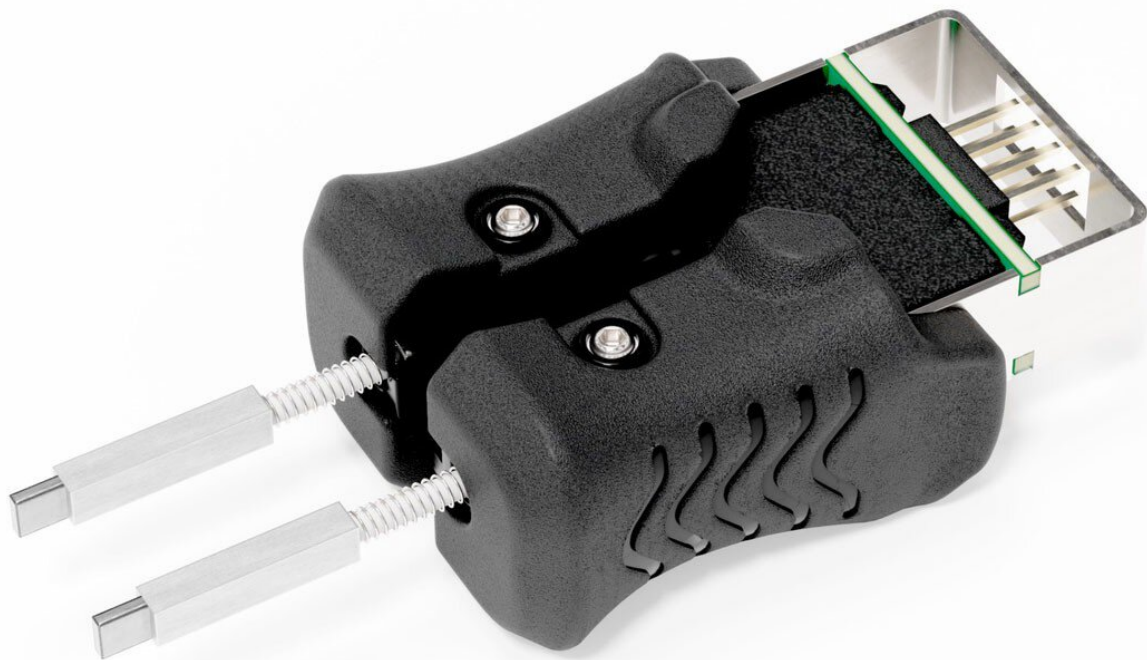


## Mikropęseta do odlutowywania końcówka nóż prosty RTWMS 030 K



- Kończówka mikropincety do rozlutowywania
- 2 x 40 W, 12 V
- Niezwykle szybki, 5-sekundowy czas nagrzewania dla maksymalnej produktywności
- Maksymalna ochrona: standard wojskowy, zgodny z Mil-Spec i w pełni zgodny z normami branżowymi IPC (IPC - TM-650 2.5.33 Pomiar przeciążeń elektrycznych powodowanych przez ręczne narzędzia lutownicze)
- Groty RTWMS do lutownic rozlutowujących WTMT/WXMTS
- Najwyższa precyzja procesu lutowania dzięki niewielkiej odległości między grotem a rękojeścią i zoptymalizowanej konstrukcji grotu; Precyzyjne pozycjonowanie dzięki unikalnej równoległej przewodnicy bloku ślizgowego; Brak konieczności wyrównywania po wymianie grotu dzięki sparowanej konstrukcji (wstępnie wyrównane groty > oszczędność czasu > zwiększenie produktywności); Funkcje regulacji za pomocą klucza imbusowego: możliwość regulacji o 1,5 mm w razie potrzeby (regulacja kąta obrotu  $\pm 80^\circ$  + regulacja długości w pionie  $\pm 1,2$  mm); Inteligentne końcówki pęsety do rozlutowywania (umożliwia automatyczne przesunięcie grotu)
- Najszybsza wymiana końcówek pęsety do rozlutowywania: System Active Tip Cartridge umożliwia łatwą wymianę końcówki lutowniczej nawet w przypadku pęsety do

rozlutowywania na gorąco, bez konieczności stosowania dodatkowego narzędzia lub regulacji.

- Większy komfort i bezpieczniejsza obsługa dzięki nowym ergonomicznym uchwytem Softgrip
- Unikalna inteligentna pęseta do rozlutowywania: Automatyczna identyfikacja końcówki pęsety Smart Tweezers; Pełna identyfikowalność dzięki numerowi ID końcówki pęsety i zintegrowanemu przechowywaniu danych; Dokładne wyniki danych dzięki funkcji Tip Offset; Pełna kontrola procesu dzięki funkcji Tip Lock.

<b>Numer artykułu.</b>	<b>WL74132</b>
Model	RTWMS 030 K S
Producent	WELLER
Numer artykułu producenta.	T0050116399
Dane producenta GPSR	WELLER Tools GmbH Carl-Benz-Strasse 2 DE-74354 Besigheim www.weller.eu
Długość z opakowaniem	98 mm
Szerokość z opakowaniem	36 mm
Wysokość z opakowaniem	27 mm
Jednostka sprzedaży	1 sztuka
Jednostka treści	1 sztuka
W zestawie bateria	nie
Seria produktów	Seria RTWMS
Moc	80 W
Woltaż	12 V
Rodzaj końcówki	MS
Zakres temperatur °C	100 – 450 °C
Seria wskazówek	RTW-MS
Długość końcówki	18,2 mm
Długość końcówki w calach	0,717 in
Szerokość końcówki	3 mm
Szerokość końcówki w calach	0,118 in
Grubość końcówki	1 mm
Grubość końcówki w calach	0,039 in
Kształt końcówki	forma pomiarowa
Wyrównanie końcówek	prosty

Pasująca rękojeść	WTMT, WXMTS
Pasująca rękojeść	WXMTS,WTMT
Zgodny z ESD	nie

