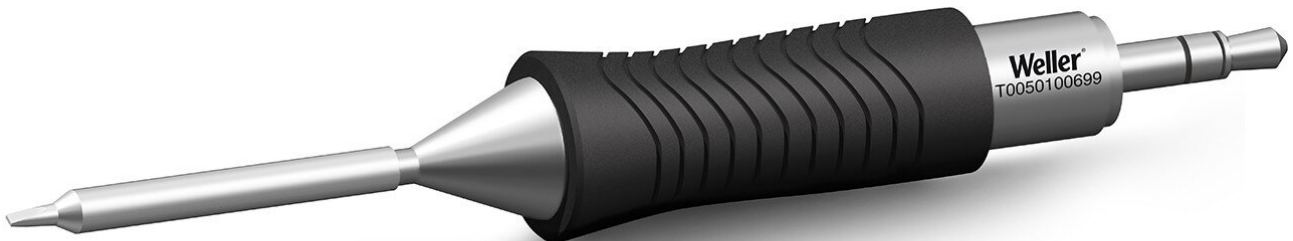


RTM 010 S MS Końcówka do lutowania mikro, dłuto Ø 1,0 x 0,3 mm, MIL-SPEC



Wysokowydajny aktywny grot lutowniczy RT Micro MIL-SPEC do mikro i standardowych elementów, pokrywa szeroki zakres zastosowań.

- RT Micro grotty lutownicze do lutownic WXMP / WXMP MS
- Wysokowydajne aktywne grotty lutownicze do mikro i standardowych komponentów
- Do szerokiego zakresu zastosowań (przemysł lotniczy i wojskowy (tylko wersje MS), elektronika, czujniki, urządzenia medyczne, przemysł motoryzacyjny)
- MIL-SPEC / IPC standard (wersje pływające, MS)
- Szeroki zakres geometrii i rozmiarów
- Szeroki zakres geometrii i rozmiarów

numer pozycji	WL63576
Model	RTM 010 S MS
Producent	WELLER
Numer artykułu producenta	T0050100699
Jednostka sprzedaży	1 sztuka
Jednostka zawartości	1 sztuka
Średnica	3,2 mm
Seria produktów	Seria RT-MS
Moc	40 W
Rodzaj ostrza	MS
odpowiednia półka	WSR 200
Seria grotów	RTM-MS
Heating Element Technology	Active Tip

Długość ostrza	18 mm
Szerokość ostrza	1 mm
Grubość ostrza	0,3 mm
Średnica końcówki lutowniczej	1 mm
Kształt spiczasty	dłutowaty
Ustawienie ostrza	prosty
odpowiedni tłok lutowniczy	WXMP MS, WXRП MS
Odpowiednia rękojeść	WMRP MS, WXMP MS
odpowiedni chwyt	WXMP MS, WMRP MS
Zgodność z ESD	tak