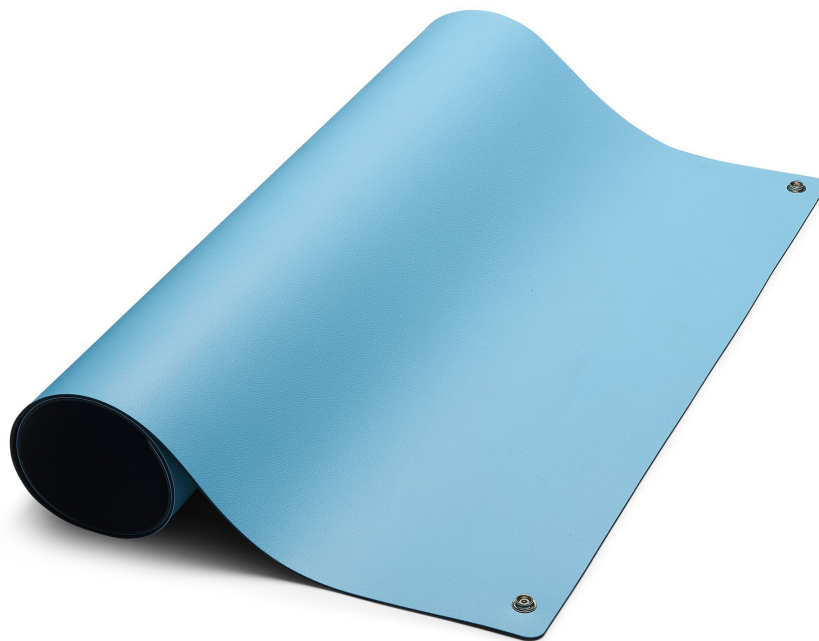


Mata stołowa ESD Premium, niebieska, 400 x 400 x 2 mm, 2x 10 mm zatrzaski



Odkryj matę stołową SafeGuard ESD Premium w kolorze czarnym, najlepsze rozwiązanie do produkcji elektroniki. Dzięki odporności na ciepło i lutowie mata ta jest nie tylko idealna do prac lutowniczych, ale może być również używana jako mata lutownicza. Dzięki odporności na chemikalia i oleje może wytrzymać nawet najbardziej wymagające warunki pracy. Trwale elastyczny charakter zapobiega irytującemu zwijaniu się i zapewnia przyjemne środowisko pracy.

Pokrycie stołu SafeGuard ESD Premium jest nie tylko wytrzymałe i odporne na ścieranie, ale także spełnia normy RoHS. Dwuwarstwowa mata na stół ESD o właściwościach rozpraszających i przewodzących gwarantuje rezystancję powierzchniową między 10^6 a 10^7 omów zgodnie z normą EN 61340-2-3. Dzięki wymiarom 1220 x 10000 x 2 mm ten produkt w rolce oferuje wystarczającą ilość miejsca na powierzchni roboczej.

Antyrefleksyjna powierzchnia pokrycia stołu sprawia, że praca jest jeszcze bardziej wydajna i przyjemna.

- Odporna na wysoką temperaturę i lutowanie
- Odporność na temperaturę zgodnie z testem drutu żarowego - IEC 60335-1:2010 - do 750°C i testem płomienia igłowego zgodnie z IEC 60695-11, do 30 sek.
- Odporność na chemikalia i olej
- Trwale elastyczne, odporne na ścieranie i wygodne
- Zgodność z dyrektywą RoHS
- Antyrefleksyjna powierzchnia ułatwia pracę
- Dwuwarstwowa mata ESD (rozpraszająca/przewodząca)
- Rezystancja powierzchniowa wynosi $10^6 - 10^7$ Ohm (EN 61340-2-3)

Numer artykułu.	WL54960
Model	SG-TM-BL-GL-2DK-400X400X2
Producent	SAFEGUARD
Numer artykułu producenta.	SG-TM-BL-GL-2DK-400X400X2
Dane producenta GPSR	Weidinger GmbH Hertha-Sponer-Str. 1a DE-82216 Gernlinden
Długość	400 mm
Szerokość	400 mm
Wysokość	2 mm
Jednostka sprzedaży	1 sztuka
Jednostka treści	1 sztuka
Kolor	niebieski
Informacje o kolorze producenta	niebieski
Kolor	niebieski
Tworzywo	Kauczuk naturalny i kauczuk syntetyczny
Zgodny z RoHS	tak
Typowa rezystancja powierzchniowa (Rpp)	$10^6 - 10^7$ Ohm (EN 61340-2-3)
Połączenie	2x zatrzask 10 mm
Rodzaj powierzchni	Mata stołowa
Certyfikacja ESD zgodnie z normą IEC 61340-5-1:2016	tak
Odporność na temperaturę	Test drutu żarowego wg IEC 60335-1:2010 - do 750°C
Typowa rezystywność objętościowa (RV) EN 61340-2-3	10^6 Ohm
Twardość ISO 7619	shore A 75
Odporność materiału/ciśnienie EN/ISO 24343-1	< 0,20mm

Odporność na ścieranie ISO 4649 (Met. A-5N)	< 200mm ³
Elastyczność EN/ISO 24344 (Met.AO 20 mm)	tak
Łatwopalność	Needle Flame test acc. to IEC 60695-11, bis 30sec.
Odporność na poślizg, dynamiczna COF EN13893	> 0,30
Odporność na plamy EN/ISO 26987	trwały, w zależności od stężenia i czasu trwania kontaktu
Odporność na olej i smar (ASTM D471)	Ograniczona zmiana objętości i masy
Powierzchnia	Dwuwarstwowa mata na stół ESD
Rogi	zaokrąglony
Zgodny z ESD	tak

Inne wersje

Numer artykułu.	Długość x Szerokość
WL54960	400 mm x 400 mm
WL43389	400 mm x 600 mm
WL43390	600 mm x 600 mm
WL43391	700 mm x 1200 mm
WL43392	800 mm x 1200 mm
WL34495	900 mm x 600 mm
WL34499	1200 mm x 600 mm