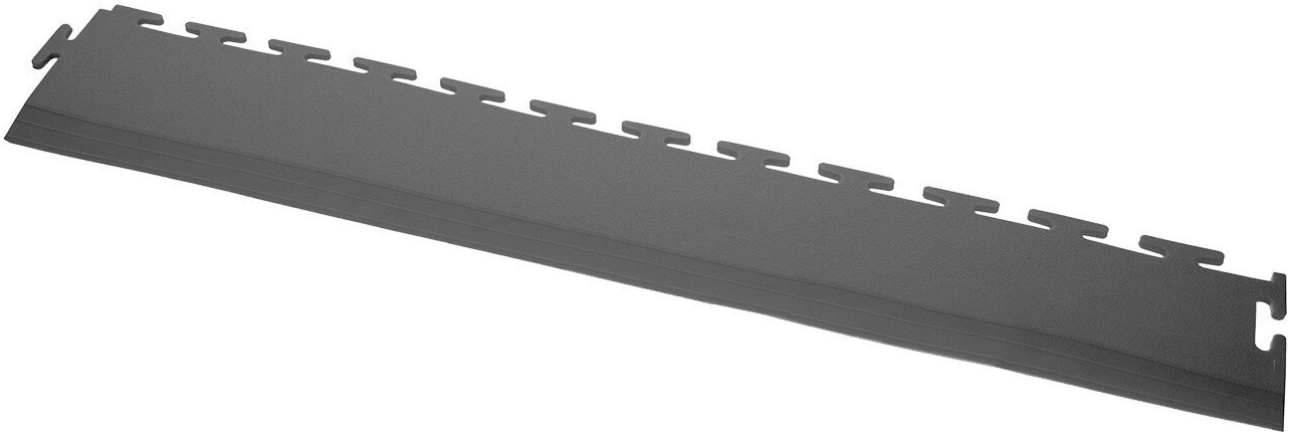


Rampa podłogowa PVC, T-Lock, grafitowa, 500 x 90 x 10 mm, 1 szt.



Blokujące się płytki przemysłowe Ecotile nadają się jako płytki podłogowe do zastosowań komercyjnych, domowych i lekkich zastosowań przemysłowych w celu zmniejszenia zapylenia i hałasu. Powinny być instalowane na twardych powierzchniach. Płytki podłogowe są wykonane z formowanego wtryskowo materiału kompozytowego, który jest przyjazny dla środowiska.

- Rampa od 10 mm do 1 mm
- Zatrzaszkowane sekcje ramp
- Wymiary: 500 mm x 90 mm x 10 mm >1 mm

Numer artykułu.	WL53354
Producent	ECOTILE
Numer artykułu producenta.	E59.231/1
Dane producenta GPSR	ecotile Flooring Sedgwick Road Unit 15 GB-LU4 9DT Luton www.ecotileflooring.com
Długość	500 mm
Szerokość	90 mm
Wysokość	10 mm
Jednostka sprzedaży	1 sztuka
Jednostka treści	1 sztuka

Products for the electronic industry



Informacje o kolorze producenta	grafit
Kolor	grafit
System połączeń	T-Lock
Tekstura powierzchni	gładki
Wytrzymałość	10 mm
Rodzaj powierzchni	rampa naziemna
Zgodny z ESD	nie

Inne wersje

Numer artykułu.	Wytrzymałość
WL53352	5 mm
WL41894	7 mm
WL53354	10 mm