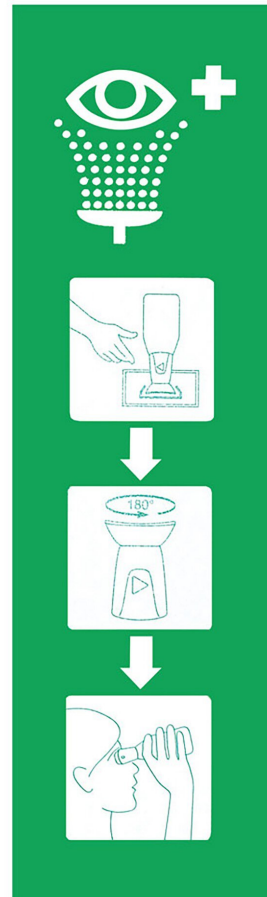


Stanowisko do płukania oczu "pojedyncze" z 1 butelką, 500ml, montaż ścienny



W przypadku urazów lub zanieczyszczenia oka często liczy się każda sekunda. Zalecana jest stała stacja na ścianie, aby w miejscu pracy zawsze mieć gotowy do ręki płyn do przemywania oczu pierwszej pomocy.

prosta i trwała instalacja oszczędza cenny czas w nagłych wypadkach, bez szukania natychmiast gotowa do użycia pojedyncze butelki do uzupełnienia

Stacja mycia oczu pojedyncza

kompletny zestaw do montażu na ścianie

w zestawie 1 butelka do płukania oczu (500 ml, 9% chlorek sodu, szczególnie przeciw ciałom obcym w oku) uchwyt z tworzywa sztucznego oddzielna instrukcja obsługi śruby do montażu

Odkryj, którego płynu do przemywania oczu powinieneś użyć przy jakim urazie oka w naszym planie awaryjnym dla oczu.

Kliknij tutaj, aby zapoznać się z planem awaryjnym dla oczu!

- kompletny zestaw do montażu na ścianie
- Uchwyt z tworzywa sztucznego
- Butelka do płukania oczu (500 ml, roztwór chlorku sodu, 0,9%)
- oddzielna tablica instruktażowa
- wraz z wkrętami do montażu
- łatwy i pewny montaż
- pojedyncze butelki dostępne do ponownego napełnienia
- oszczędza cenny czas w nagłych wypadkach, nie wymaga szukania

Numer artykułu.	WL50185
Model	50011
Producent	FRANZ MENSCH
Numer artykułu producenta.	50011
Dane producenta GPSR	Franz Mensch GmbH Werner-von-Siemens-Straße 2 DE-86807 Buchloe www.franz-mensch.de
Jednostka sprzedaży	1 sztuka
Jednostka treści	1 sztuka
W zestawie bateria	nie
Zgodny z ESD	nie