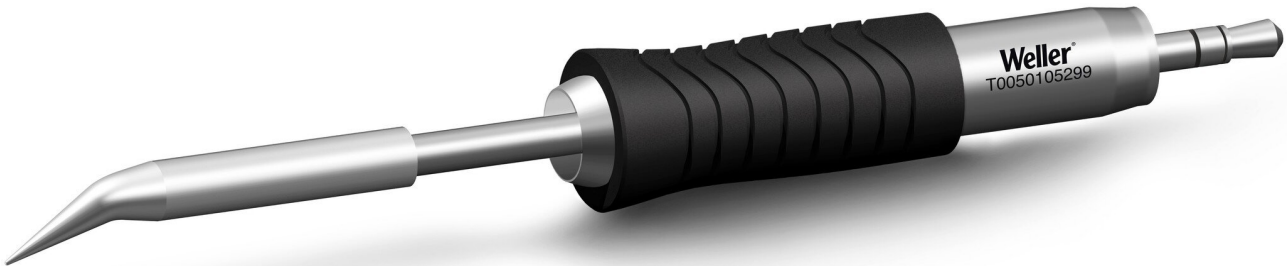


## Grot lutowniczy RT Ultra RTU 004 C X MS, stożkowy wygięty, 0,4 mm



- Groty lutownicze RT Ultra do lutownic WXUP
- Do trudnych zastosowań i dużych elementów (lutowanie LED, technika solarna, elementy elektroniczne, płytki wielowarstwowe, duże radiatory, płytki PCB wysokiej częstotliwości z dużymi radiatorami)
- Wydajne aktywne groty lutownicze do trudnych zastosowań i dużych elementów
- MIL-SPEC / IPC standard
- Technologia Thermal Core zapewniająca optymalne odprowadzanie ciepła

Numer artykułu.	<b>WL46744</b>
Model	RTU 004 C X MS
Producent	WELLER
Numer artykułu producenta.	T0050105299
Dane producenta GPSR	WELLER Tools GmbH Carl-Benz-Strasse 2 DE-74354 Besigheim www.weller-tools.com
Jednostka sprzedaży	1 sztuka
Jednostka treści	1 sztuka
Średnica	5,5 mm
W zestawie bateria	nie
Seria produktów	Seria RTU
Moc	150 W
Rodzaj końcówki	MS
Kompatybilne stacje lutownicze	WX Serie
Pasujący stojak	WSR 200

Seria wskazówek	RTU-MS
Kąt (końcówka lutownicy)	30 °
Technologia elementów grzejnych	Active Tip
Długość końcówki	39,2 mm
Szerokość końcówki	0,4 mm
Średnica grotu lutowniczego	0,4 mm
Kształt końcówki	nachylony, stożkowy
Wyrównanie końcówek	kątowy
Odpowiednia lutownica	WXUP MS (150 W)
Pasująca rękojeść	WXUP MS
Pasująca rękojeść	WXUP MS
Zgodny z ESD	tak