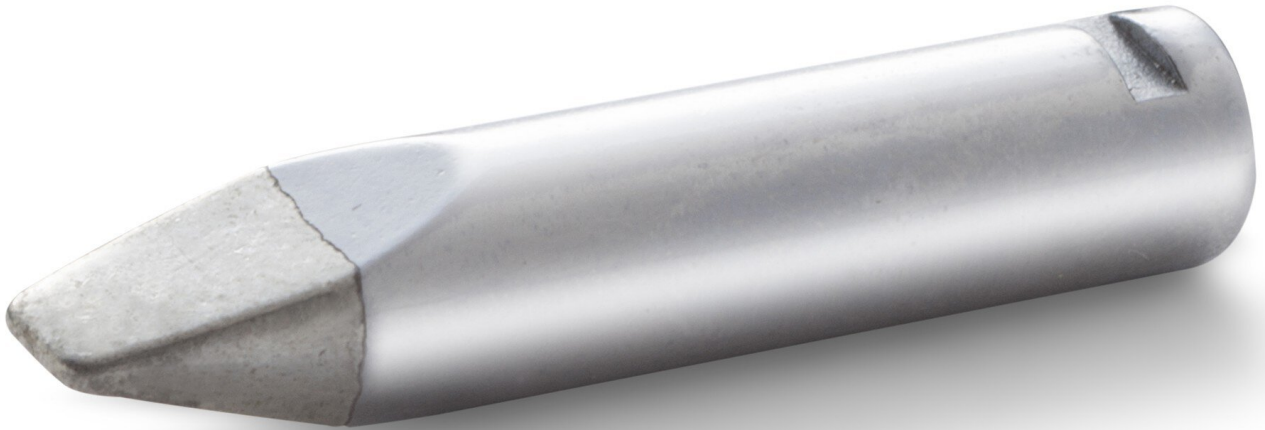


Grot lutowniczy z serii XH, w kształcie dłuta 3,2 x 0,8 mm



The Weller soldering tip XH-C (3.2 x 0.8 mm) is a chisel-shaped soldering tip from the XH series and is suitable for the WTP 90 and WXP 90 soldering irons.

With a width of 3.2 mm and a thickness of 0.8 mm, it is particularly suitable for soldering work with high heat requirements and larger solder joints. The straight, chisel-shaped design ensures efficient heat transfer and even solder joints.

The robust design with a diameter of 5.5 mm and a tip length of 27 mm makes the soldering tip a reliable solution for professional applications in electronics production and workshops.

- Groty XH do kolb lutowniczych WTP 90, WXP 90
- do prac lutowniczych o dużym zapotrzebowaniu na ciepło i dużych złączach lutowniczych

Numer artykułu.	WL45885
Model	XH C
Producent	WELLER
Numer artykułu producenta.	T0054491099
Dane producenta GPSR	WELLER Tools GmbH Carl-Benz-Strasse 2 DE-74354 Besigheim www.weller-tools.com

Jednostka sprzedaży	1 sztuka
Jednostka treści	1 sztuka
Średnica	5,5 mm
W zestawie bateria	nie
Seria produktów	Seria XH
Rodzaj końcówki	HM
Seria wskazówek	XH
Długość końcówki	27 mm
Szerokość końcówki	3,2 mm
Grubość końcówki	0,8 mm
Średnica grotu lutowniczego	5,5 mm
Kształt końcówki	dłutowaty
Wyrównanie końcówek	prosty
Pasująca rękojeść	WTP 90, WXP 90
Pasująca rękojeść	WTP 90, WXP 90
Zgodny z ESD	nie