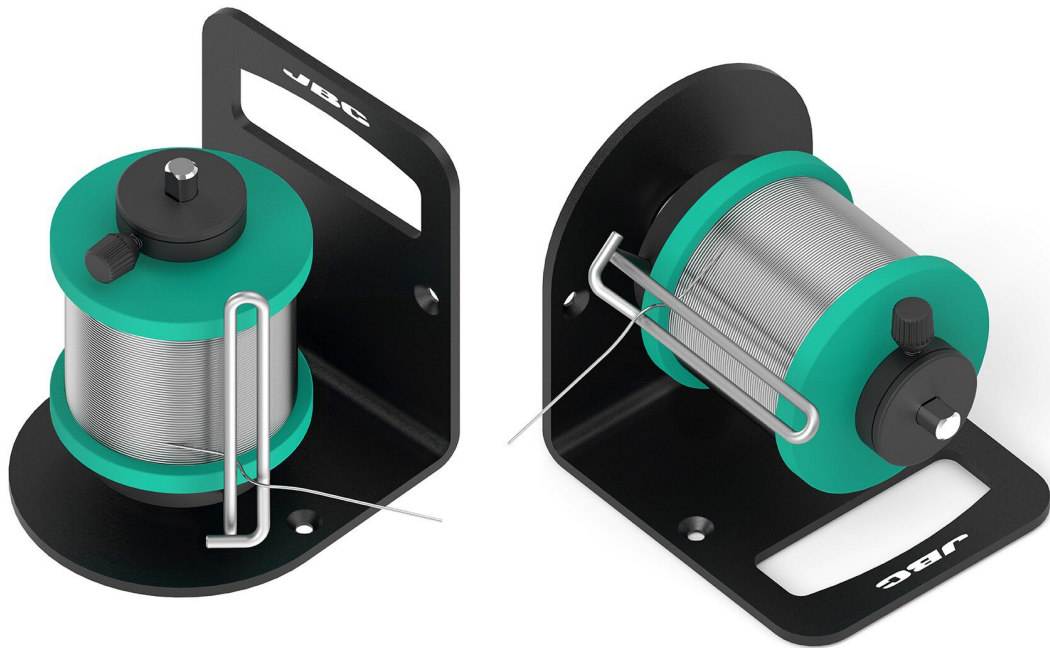


## Uchwyt szpulki drutu lutowniczego BE-SB dla standardowych szpul DIN od 1,0 do 2,5 kg



Uchwyt na szpulę drutu lutowniczego jest idealnym rozwiązaniem dla łatwego zaopatrzenia w drut lutowniczy. Można go ustawić w dwóch pozycjach, aby dostosować go do wymagań roboczych.

Wyposażony jest w system hamowania szpulowego. Opór przy przeciąganiu drutu można zmienić poprzez zwiększenie lub zmniejszenie kompresji rolki sprężynowej.

Otwory montażowe pozwalają na przymocowanie podstawki pod lutownicę do stanowiska pracy.

Drut lutowniczy nie jest zawarty w dostawie.

Kompatybilna cewka koła lutowniczego:

Waga: do 2 kg / 4,4 lb

Średnica: maks. 80 mm / 3,15 cala

Wysokość: maks. 80 mm / 3,15 in.

Wysokość min. 25 mm / 1 in

Oś stojaka: Ø 10 mm / Ø 0,4 in

|                            |   |
|----------------------------|---|
| <b>Numer artykułu.</b>     | <b>WL45329</b>  |
| Model                      | BE-SB   |
| Producent                  | JBC   |
| Numer artykułu producenta. | BE-SB   |
| Dane producenta GPSR       | JBC Soldering SL<br>Ramón y Cajal 3<br>ES-08750 Molins De Rei<br>www.jbctools.com |
| Jednostka sprzedaży        | 1 sztuka  |
| Jednostka treści           | 1 sztuka  |
| W zestawie bateria         | nie   |