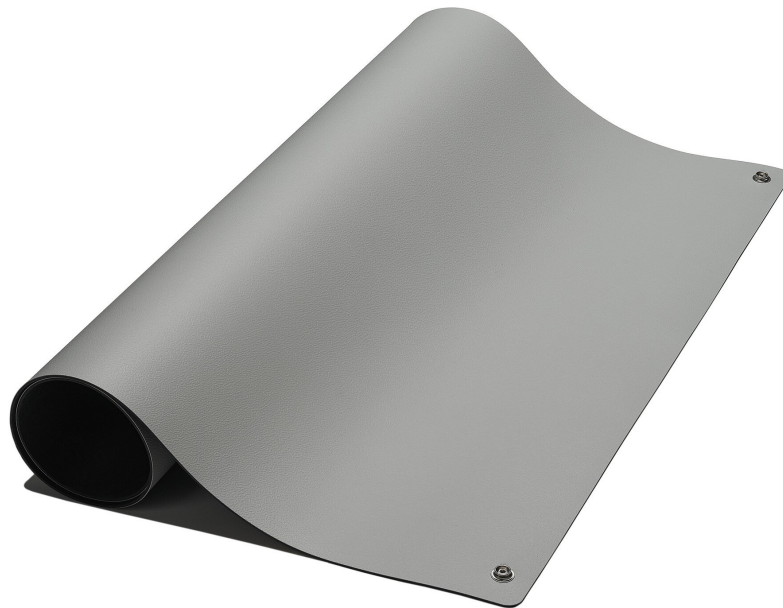


Mata stołowa ESD Premium, szara, 600 x 400 x 2 mm



Odkryj matę stołową SafeGuard ESD w eleganckim szarym kolorze, o wymiarach 600 x 400 x 2 mm i wyposażoną w 2x 10 mm zatrzaski. Dzięki odporności na ciepło i lutowanie, mata stołowa SafeGuard ESD jest idealna do wymagających zastosowań lutowniczych. Odporność na temperaturę zgodnie z testem Glow wire - IEC 60335-1:2010 do 750°C i testem Needle Flame zgodnie z IEC 60695-11 do 30 sekund gwarantuje maksymalne bezpieczeństwo w wysokich temperaturach.

Odporność maty na chemikalia i oleje zapewnia długotrwałe użytkowanie, a jej stała elastyczność i odporność na ścieranie gwarantują długą żywotność. Pracuj wygodnie i wydajnie dzięki antyrefleksyjnej powierzchni, która minimalizuje rozpraszające odbicia. Dwuwarstwowa mata na biurko ESD łączy w sobie właściwości rozpraszające i przewodzące, zapewniając niezawodne rozpraszanie ładunków elektrostatycznych. Dzięki rezystancji powierzchniowej wynoszącej $10^6 - 10^7$ Ohm zgodnie z normą EN 61340-2-3, mata ta spełnia najwyższe standardy w produkcji elektroniki.

- Odporność na ciepło i lutowanie
- Odporność na temperaturę zgodnie z testem drutu jarzeniowego - IEC 60335-1:2010 - do

750°C i testem płomienia igłowego zgodnie z IEC 60695-11, do 30 sek.

- Odporność na chemikalia i olej
- Trwale elastyczne, odporne na ścieranie i wygodne
- Zgodność z dyrektywą RoHS
- Antyrefleksyjna powierzchnia ułatwia pracę
- Dwuwarstwowa mata ESD (rozpraszająca/przewodząca)
- Rezystancja powierzchniowa wynosi $10^6 - 10^7$ Ohm (EN 61340-2-3)

Numer artykułu.	WL43385
Model	SG-TM-GR-GL-2DK-400X600X2
Producent	SAFEGUARD
Numer artykułu producenta.	SG-TM-GR-GL-2DK-400X600X2
Dane producenta GPSR	Weidinger GmbH Hertha-Sponer-Str. 1a DE-82216 Gernlinden
Długość	400 mm
Szerokość	600 mm
Wysokość	2 mm
Jednostka sprzedaży	1 sztuka
Jednostka treści	1 sztuka
Informacje o kolorze producenta	szary
Kolor	szary
Tworzywo	Kauczuk naturalny i kauczuk syntetyczny
W zestawie bateria	nie
Zgodny z RoHS	tak
Typowa rezystancja powierzchniowa (Rpp)	$10^6 - 10^7$ Ohm (EN 61340-2-3)
Połączenie	2x zatrzask 10 mm
Rodzaj powierzchni	Mata stołowa
Certyfikacja ESD zgodnie z normą IEC 61340-5-1:2016	tak
Odporność na temperaturę	Test drutu żarowego wg IEC 60335-1:2010 - do 750°C
Typowa rezystywność objętościowa (RV) EN 61340-2-3	10^6 Ohm
Twardość ISO 7619	shore A 75
Odporność materiału/ciśnienie EN/ISO 24343-1	< 0,20mm
Odporność na ścieranie ISO 4649 (Met. A-5N)	< 200mm ³

Elastyczność EN/ISO 24344 (Met.AO 20 mm)	tak
Łatwopalność	Needle Flame test acc. to IEC 60695-11, bis 30sec.
Odporność na poślizg, dynamiczna COF EN13893	> 0,30
Odporność na plamy EN/ISO 26987	trwały, w zależności od stężenia i czasu trwania kontaktu
Odporność na olej i smar (ASTM D471)	Ograniczona zmiana objętości i masy
Powierzchnia	Dwuwarstwowe pokrycie stołu ESD
Rogi	zaokrąglony
Zgodny z ESD	tak

Inne wersje

Numer artykułu.	Długość x Szerokość
WL54959	400 mm x 400 mm
WL43385	400 mm x 600 mm
WL43386	600 mm x 600 mm
WL43387	700 mm x 1200 mm
WL43388	800 mm x 1200 mm
WL34493	900 mm x 600 mm
WL34498	1200 mm x 600 mm