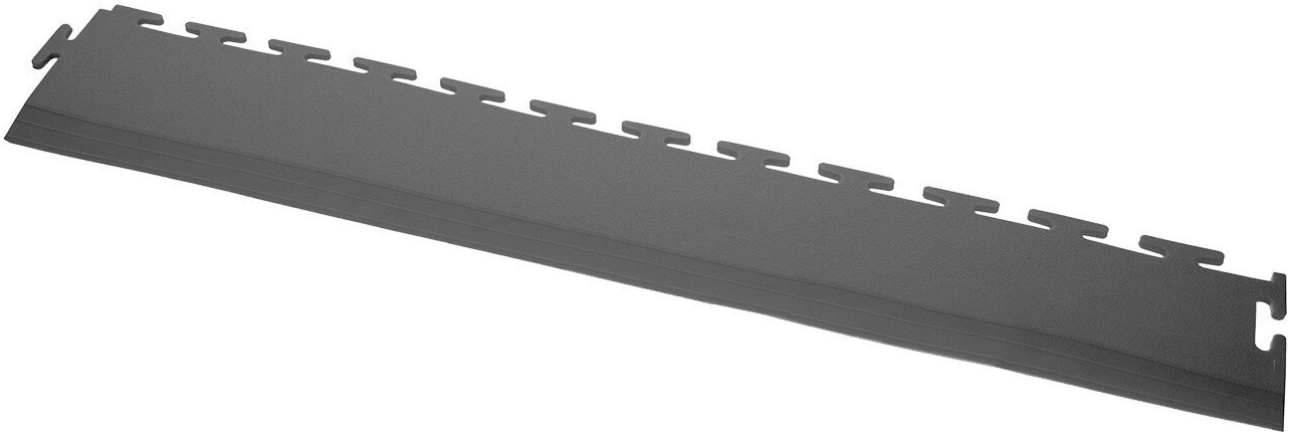


## Rampa podłogowa z PCW, grafitowy, 7 mm > 1 mm, 500 x 90 mm



Blokujące się płytki przemysłowe Ecotile nadają się jako płytki podłogowe do zastosowań komercyjnych, domowych i lekkich zastosowań przemysłowych w celu zmniejszenia zapylenia i hałasu. Powinny być instalowane na twardych powierzchniach. Płytki podłogowe są wykonane z formowanego wtryskowo materiału kompozytowego, który jest przyjazny dla środowiska.

- Rampa od 7mm do 1mm
- Zatrzaskiwane sekcje ramp
- Wymiary: 500 mm x 90 mm x 7 mm >1 mm

<b>Numer artykułu.</b>	<b>WL41894</b>
Model	ecotile Flooring
Producent	ECOTILE
Numer artykułu producenta.	E57.231/1
Dane producenta GPSR	ecotile Flooring Sedgwick Road Unit 15 GB-LU4 9DT Luton www.ecotileflooring.com
Długość	500 mm
Szerokość	90 mm
Wysokość	7 mm
Jednostka sprzedaży	1 sztuka

Products for the electronic industry



Jednostka treści	1 sztuka
Informacje o kolorze producenta	grafit
Kolor	grafit
Tworzywo	pvc
W zestawie bateria	nie
System połączeń	T-Lock
Tekstura powierzchni	gładki
Wytrzymałość	7 mm
Rodzaj powierzchni	rampa naziemna
Właściwości pokrycia	gładki
Zgodny z ESD	nie

## Inne wersje

Numer artykułu.	Wytrzymałość
WL53352	5 mm
<b>WL41894</b>	<b>7 mm</b>
WL53354	10 mm