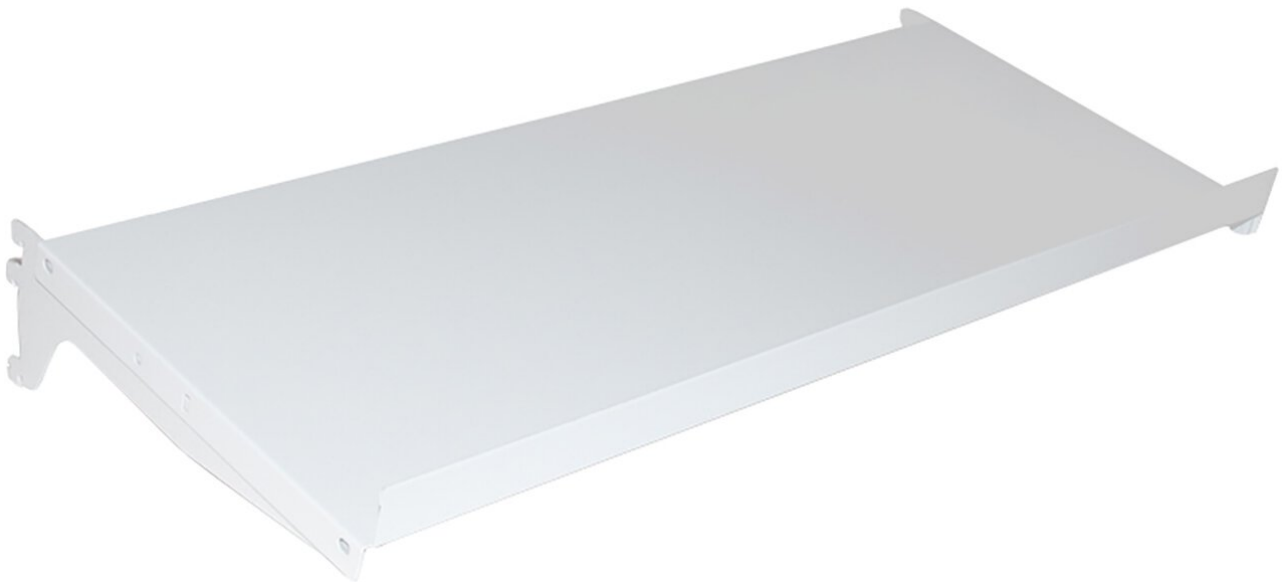


Półka stalowa ESD M900, szer. x gł. 890x400 mm, pochYLENIE 0 lub 20°



Dzięki możliwościom mocowania podłoga stalowa może być montowana z nachyleniem 20° lub poziomo. Półka stalowa posiada zintegrowaną krawędź ochronną i może być zamontowana tak, aby krawędź była skierowana do przodu lub do tyłu.

- Półka stalowa, maks. obciążenie 50 kg
- Pasuje do stołu warsztatowego Concept, stołu warsztatowego TP, stołu warsztatowego, wózka Multi

[https://3d.treston.com/?duid=weidinger_enDesign your individual workstation with the TRESTON 3D configurator]

Numer artykułu.	WL39259
Model	852769-49
Producent	TRESTON
Numer artykułu producenta.	852769-49
Dane producenta GPSR	Treston Deutschland GmbH Frankfurter Str. 101 DE-65479 Raunheim www.treston.de
Szerokość	890 mm
Wysokość	60 mm

Głębokość	400 mm
Jednostka sprzedaży	1 sztuka
Jednostka treści	1 sztuka
Informacje o kolorze producenta	Jasnoszary RAL7035
W zestawie bateria	nie
Zgodny z ESD	tak

