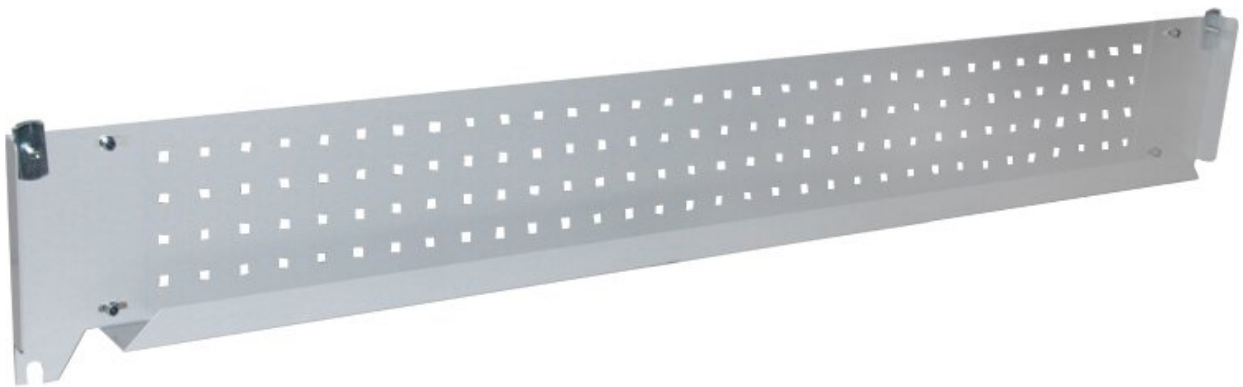


ESD Wanna kablowa do stołów roboczych TPH, perforowana, 1715 x 45 mm



Perforowany korytko do zarządzania kablami. Nadaje się do blatów roboczych TPH w wykonaniu ESD. Korytko kablowe montowane jest pomiędzy profilami C pod blatem TPH.

- Pasuje do TPH718/918, TPB918, stołu do pakowania TPB i stołu roboczego TPH
- Bezpieczny dla ESD

[https://3d.treston.com/?duid=weidinger_enDesign your individual workstation with the TRESTON 3D configurator]

| | |
|---------------------------------|---|
| Numer artykułu. | WL36438 |
| Model | TPHCT180 |
| Linia modelowa | TPH |
| Producent | TRESTON |
| Numer artykułu producenta. | TPHCT180 |
| Dane producenta GSPR | Treston Deutschland GmbH Frankfurter Str. 101 DE-65479 Raunheim www.treston.de |
| Długość | 1715 mm |
| Szerokość | 205 mm |
| Wysokość | 45 mm |
| Jednostka sprzedaży | 1 sztuka |
| Jednostka treści | 1 sztuka |
| Informacje o kolorze producenta | jasnoszary |

Products for the electronic industry



| | |
|--------------------|------------------------------------|
| Kolor | szary |
| Materiał (rama) | Stal pokryta proszkiem epoksydowym |
| W zestawie bateria | nie |
| Zgodny z ESD | tak |

