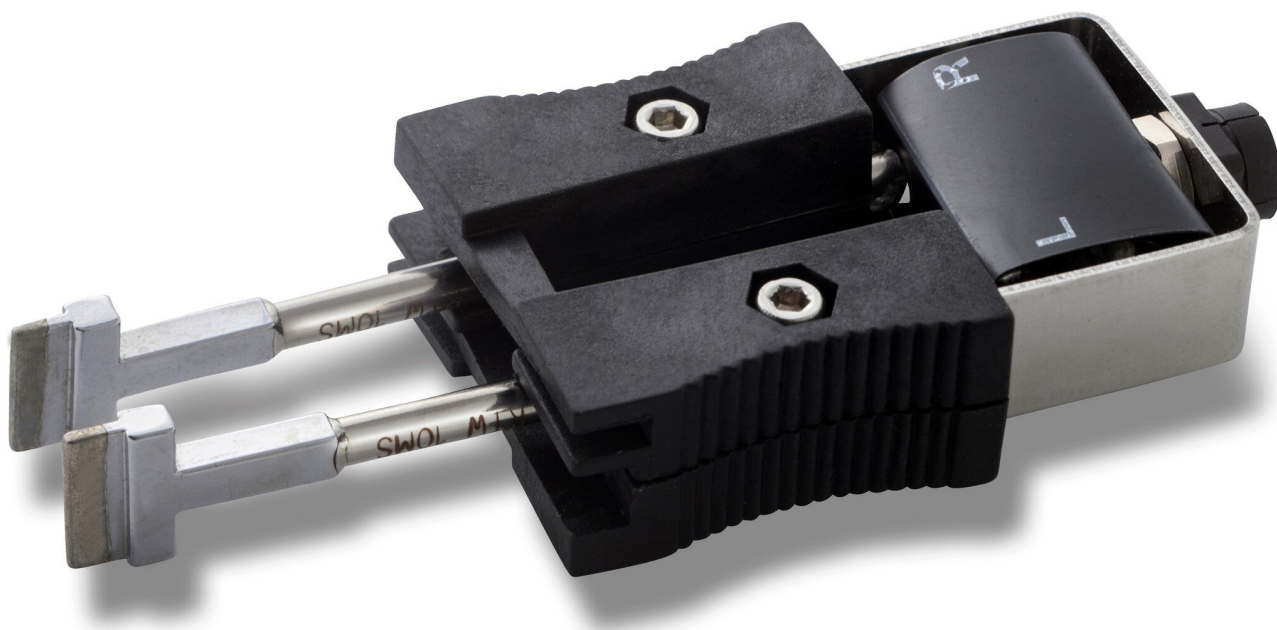


## RTW 10MS Para grotów lutowniczych, kształt dłuta 10,0 x 1,0 mm



Moc: 2 x 40 W

<b>Numer artykułu.</b>	<b>WL31170</b>
Model	RTW-10MS
Producent	WELLER
Numer artykułu producenta.	T0054467199N
Dane producenta GPSR	WELLER Tools GmbH Carl-Benz-Strasse 2 DE-74354 Besigheim www.weller-tools.com
Jednostka sprzedaży	1 para
Jednostka treści	1 para
W zestawie bateria	nie
Seria produktów	Seria RTW-MS
Rodzaj końcówki	MS
Seria wskazówek	RTW
W tym zintegrowane ogrzewanie	tak

Products for the electronic industry



Szerokość końcówki	1 mm
Szerokość końcówki w calach	0,039 in
Grubość końcówki	10 mm
Grubość końcówki w calach	0,394 in
Średnica grotu lutowniczego	3 mm
Kształt końcówki	kształt ostrza
Wyrównanie końcówek	prosty
Pasująca rękojeść	WMRT MS, WXMT MS
Zgodny z ESD	nie