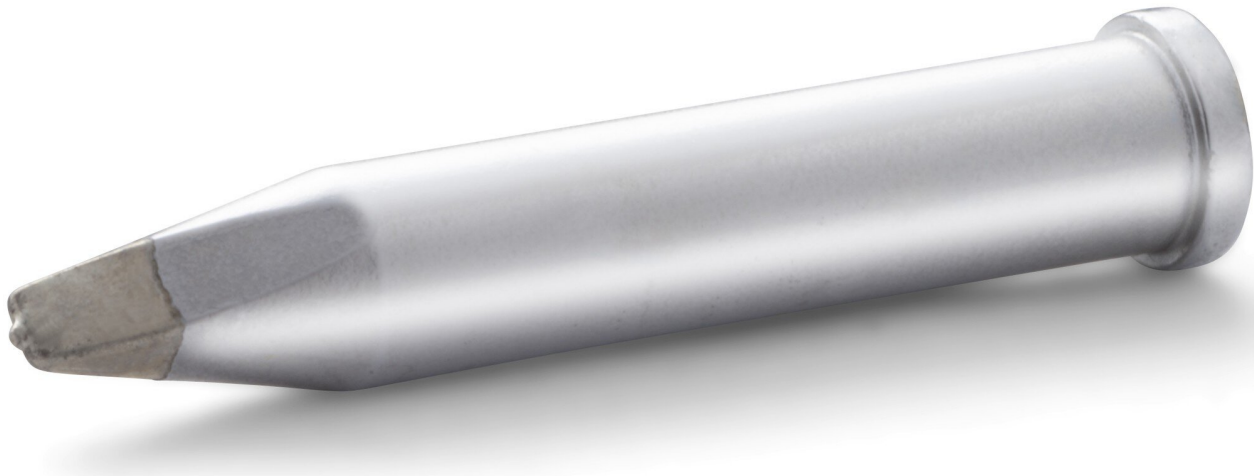


Grot lutowniczy z serii XT, płaskie dłuto, 0,45 x 2,4 mm



- Grot XT do kolb lutowniczych WXP, WXP 120, WP 120
- do prac lutowniczych o dużym zapotrzebowaniu na ciepło i dużych złączach lutowniczych

Numer artykułu.	WL28907
Model	XT BSL
Producent	WELLER
Numer artykułu producenta.	T0054474199
Dane producenta GPSR	WELLER Tools GmbH Carl-Benz-Strasse 2 DE-74354 Besigheim www.weller-tools.com
Jednostka sprzedaży	1 sztuka
Jednostka treści	1 sztuka
Średnica	6 mm
W zestawie bateria	nie
Seria produktów	Seria XT
Rodzaj końcówki	HM
Seria wskazówek	XT
Technologia elementów grzejnych	Fast Response
Długość końcówki	36 mm

Długość końcówki w calach	1,417 in
Szerokość końcówki	2,4 mm
Szerokość końcówki w calach	0,094 in
Grubość końcówki	0,45 mm
Grubość końcówki w calach	0,018 in
Średnica grotu lutowniczego	6 mm
Kształt końcówki	dłutowaty
Wyrównanie końcówek	prosty
Pasująca rękojeść	WP 120, WP 120IG, WXP 120
Pasująca rękojeść	WXP 120, WP 120, WP 120IG
Zgodny z ESD	nie