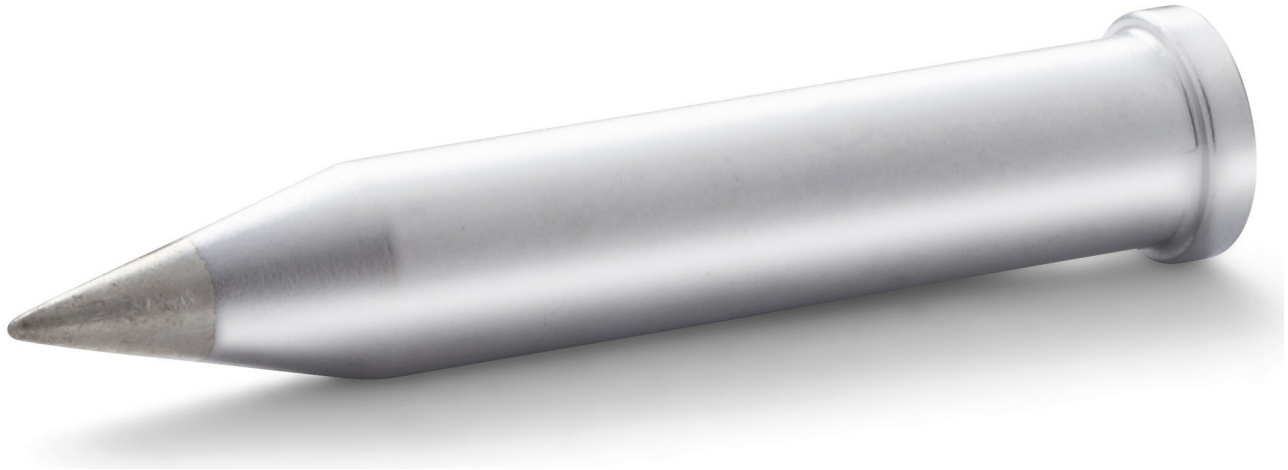


Grot lutowniczy z serii XT, w kształcie dłuta, 0,8 x 0,4 mm



- Groty XT do kolb lutowniczych WXP, WXP 120, WP 120
- do prac lutowniczych o dużym zapotrzebowaniu na ciepło i dużych złączach lutowniczych

Numer artykułu.	WL25163
Model	XT H
Producent	WELLER
Numer artykułu producenta.	T0054471399
Dane producenta GPSR	WELLER Tools GmbH Carl-Benz-Strasse 2 DE-74354 Besigheim www.weller-tools.com
Jednostka sprzedaży	1 sztuka
Jednostka treści	1 sztuka
W zestawie bateria	nie
Seria produktów	Seria XT
Rodzaj końcówki	HM
Seria wskazówek	XT
Technologia elementów grzejnych	Fast Response
Długość końcówki	37 mm
Długość końcówki w calach	1,457 in
Szerokość końcówki	0,8 mm

Szerokość końcówki w calach	0,031 in
Grubość końcówki	0,4 mm
Grubość końcówki w calach	0,02 in
Średnica grotu lutowniczego	6 mm
Kształt końcówki	dłutowaty
Wyrównanie końcówek	prosty
Pasująca rękojeść	WP 120, WP 120IG, WXP 120
Zgodny z ESD	nie