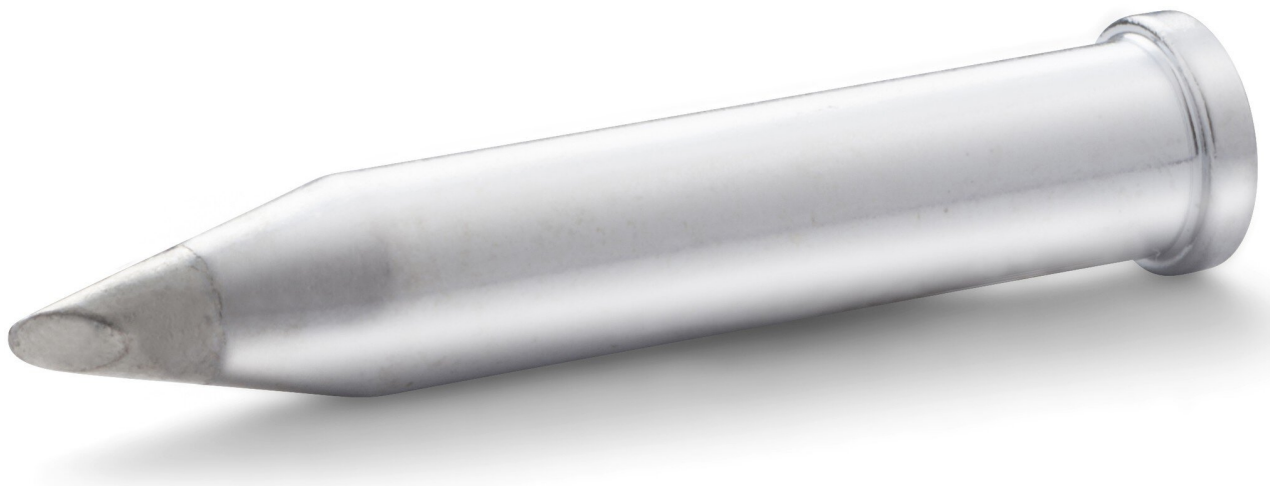


## Grot lutowniczy z serii XT, ścięty 60°, szerokość 1,6 mm



- Groty XT do kolb lutowniczych WXP, WXP 120, WP 120
  - do prac lutowniczych o dużym zapotrzebowaniu na ciepło i dużych złączach lutowniczych
- Kąt 60°

Numer artykułu.	WL25158
Model	XT AA
Producent	WELLER
Numer artykułu producenta.	T0054470899
Dane producenta GPSR	WELLER Tools GmbH Carl-Benz-Strasse 2 DE-74354 Besigheim www.weller-tools.com
Jednostka sprzedaży	1 sztuka
Jednostka treści	1 sztuka
Średnica	6 mm
W zestawie bateria	nie
Seria produktów	Seria XT
Rodzaj końcówki	HM
Seria wskazówek	XT
Kąt (końcówka lutownicy)	60 °
Technologia elementów grzejnych	Fast Response

Products for the electronic industry



Długość końcówki	37 mm
Długość końcówki w calach	1,457 in
Szerokość końcówki	1,6 mm
Szerokość końcówki w calach	0,063 in
Średnica grotu lutowniczego	6 mm
Kształt końcówki	ukosowane
Wyrównanie końcówek	fazowany
Pasująca rękojeść	WP 120, WP 120IG, WXP 120
Pasująca rękojeść	WXP 120, WP 120, WP 120IG
Zgodny z ESD	nie