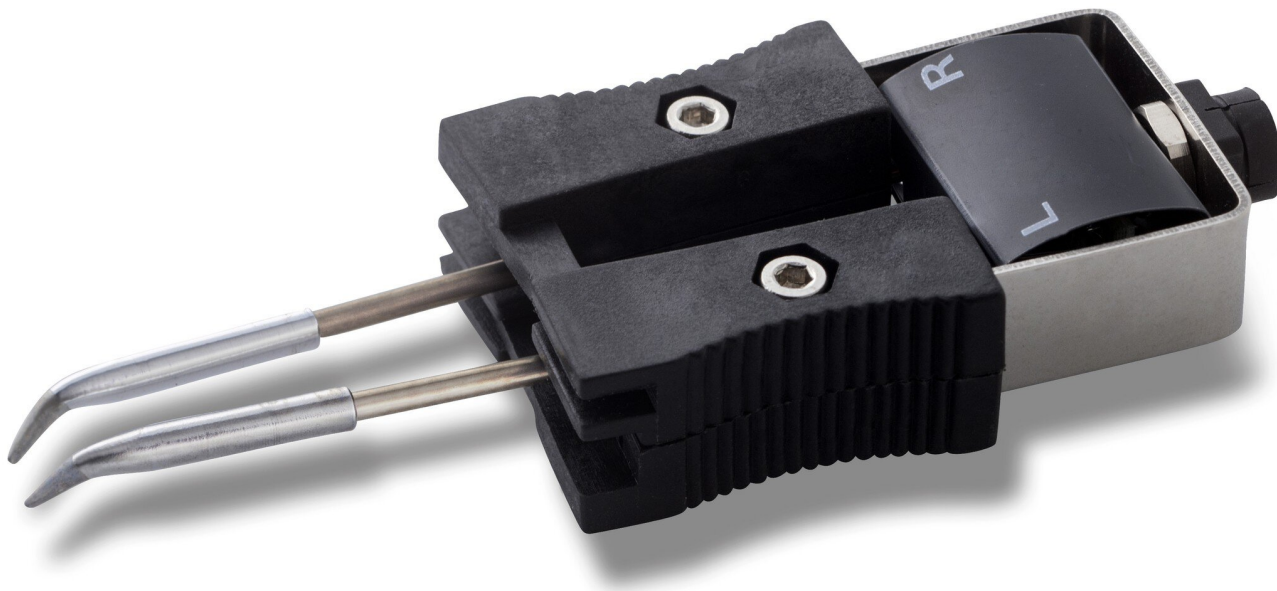


## RTW 2 45° Para grotów lutowniczych, kształt dłuta, 0,7 x 0,4 mm, 45°



- Moc: 2 x 40 W
- Kąt: 45°

Numer artykułu.	WL22724
Model	RTW-2
Producent	WELLER
Numer artykułu producenta.	T0054465299N
Dane producenta GPSR	WELLER Tools GmbH Carl-Benz-Strasse 2 DE-74354 Besigheim www.weller.eu
Jednostka sprzedaży	1 para
Jednostka treści	1 para
Seria produktów	Seria RTW
Rodzaj końcówki	HM
Seria wskazówek	RTW
W tym zintegrowane ogrzewanie	tak
Szerokość końcówki	0,7 mm

Products for the electronic industry



Szerokość końcówki w calach	0,028 in
Grubość końcówki	0,4 mm
Grubość końcówki w calach	0,02 in
Średnica grotu lutowniczego	3 mm
Kształt końcówki	dłutowaty
Wyrównanie końcówek	kątowy
Pasująca rękojeść	WMRT, WXMT
Pasująca rękojeść	WXMT, WMRT
Zgodny z ESD	nie