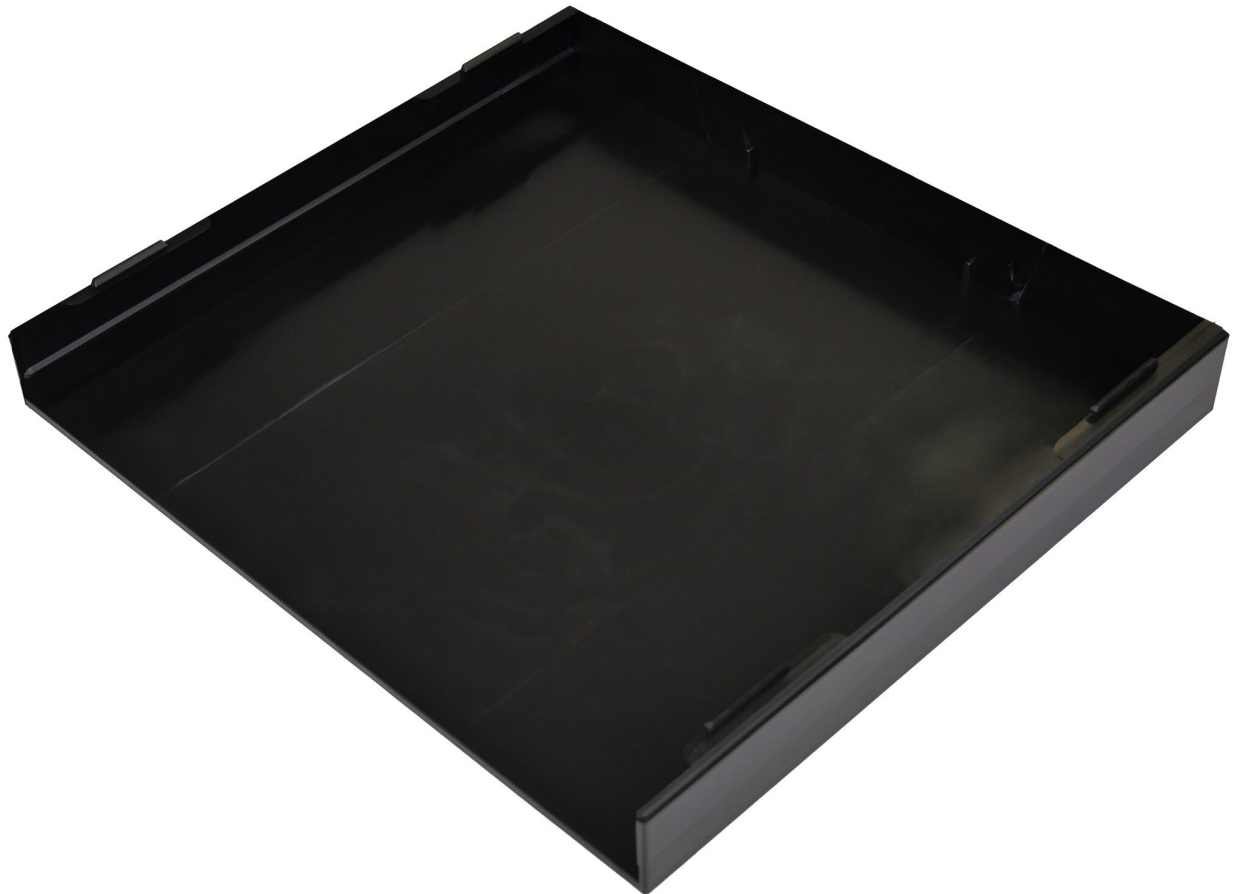


Kopbeugel voor AFS 236 ESD-CON PS, zwart, 275 x 250 x 30 mm



Ontdek het hoogwaardige hoofdframe voor de AFS 236 ESD-CON PS bij Weidinger.eu, dat speciaal is ontwikkeld voor de productie van elektronica. Gemaakt van dissipatief polystyreen (PS), biedt dit kopframe betrouwbare elektrostatische dissipatie met een geleiding van dissipatief $>1 \times 10^4$ tot $<1 \times 10^{11}$ ohm. In een elegante zwarte kleur past het naadloos in uw bestaande apparatuur. Het hoofdframe is perfect afgestemd op de behuizing van de AFS 236 opbouwbehuizing en meet 251 x 274 x 37 mm aan de buitenkant. Met artikelnummer 8169076 is dit accessoire van Licefa een onmisbaar onderdeel voor een veilige en efficiënte productie van elektronica. Profiteer van het robuuste ontwerp en de nauwkeurige pasvorm die een eenvoudige integratie in uw productieomgeving mogelijk maken. Ideaal voor iedereen die waarde hecht aan kwaliteit en functionaliteit.

- Frame
- Materiaal: dissipatief PS (polystyreen)

- Geleiding: (dissipatief $>1 \times 10^4$ tot $<1 \times 10^{11}$ Ohm)
- Kleur: zwart
- Voor de romp die past bij de AFS 236 opbouwkast
- LxBxH, buitenkant: 251x274x37mm

Artikelnr.	WL85939
Fabrikant	LICEFA
Fabrikant artikelnr.	8169076
GPSR-fabrikantgegevens	LICEFA GmbH & Co.KG Lemgoer Strasse 11 DE-32108 Bad Salzufen www.liceфа.de
Lengte	250 mm
Hoogte	30 mm
Verkoopeenheid	1 stuk
Inhoudseenheid	1 stuk
Kleur	zwart
Materiaal	PS
Incl. batterij	nee
Typische oppervlakteweerstand (Rpp)	dissipativ $>1 \times 10^4$ - $<1 \times 10^{11}$ Ohm
Materiaalopslagdozen	Kunststof
ESD-compatibel	ja