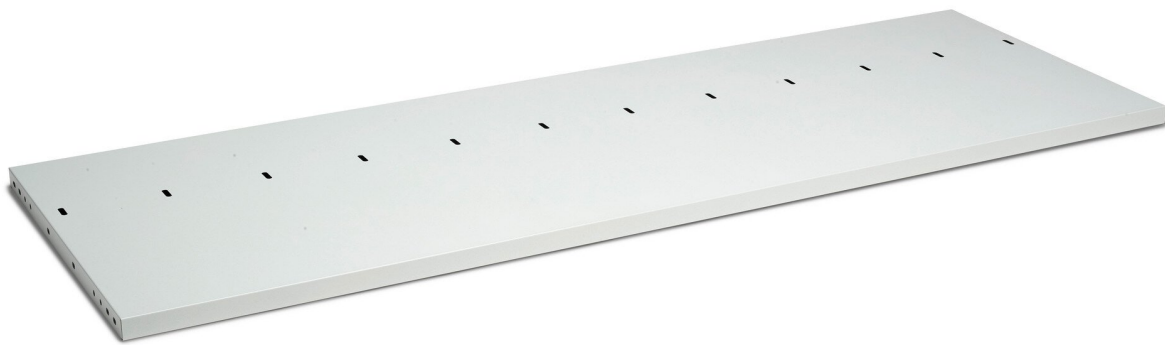


ESD-legbord, 1773 x 600 mm, M1800



De 600 mm diepe plank kan onder een werkblad, op het verticale rasterbuisprofiel of op de dwarsverbinding van een Concepttafel worden gemonteerd. Montagedelen niet inbegrepen. Deze moeten worden besteld afhankelijk van het beoogde gebruik.

- Afmeting: 1773 x 600 x 32
- Kleur: Lichtgrijs
- ESD-conform: Ja
- Geschikt voor:
 - Concept werkbank
 - TP werkbank
 - Werkplaats werkbank
 - Kartonnen trolley
- Niet inbegrepen: Noodzakelijke accessoires afhankelijk van het beoogde gebruik:
 - Voor montage onder het werkblad: SPMAF (= in hoogte verstelbaar legbord)
 - Voor montage op de verticale rasterbuis: SPMBMS (= bovenste plank)
 - Voor montage op de dwarsverbinding van een Concepttafel: SPMH (= vast onderschap)
 - Voor gebruik als bakwagen: SPMCS (= zwenkwielenset)
- Het legbord kan met een PDH600 verdeelschothouderset
 - gemonteerd worden.
 - Verdeelschotten kunnen met een tussenruimte van 156 mm aan het legbord worden bevestigd.
 - Max. 12 stuks.

[https://3d.treston.com/?duid=weidinger_en Design your individual workstation with the TRESTON 3D configurator]

Artikelnr.	WL82926
Model	SPM1800-49
Modellijn	M1800
Fabrikant	TRESTON
Fabrikant artikelnr.	SPM1800-49
GPSR-fabrikantgegevens	Treston Deutschland GmbH Frankfurter Str. 101 DE-65479 Raunheim www.treston.de
Lengte	600 mm
Breedte	1773 mm
Hoogte	32 mm
Lengte met verpakking	620 mm
Breedte met verpakking	1895 mm
Hoogte met verpakking	40 mm
Verkoopeenheid	1 stuk
Inhoudseenheid	1 stuk
Kleurinformatie van de fabrikant	Lichtgrijs
Kleur	lichtgrijs
Materiaal	Epoxy gepoedercoat staal
ESD-compatibel	ja