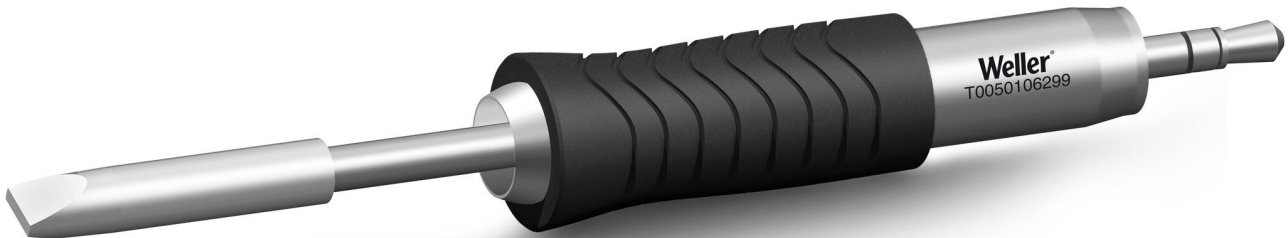


RTU 050 S MS Ultra- soldeerpunt, beitel Ø 5,0 × 1,2 mm, MIL-SPEC



- RT Ultra-soldeerstiften voor WXUP-soldeerbouten
- Krachtige actieve soldeerstiften voor robuuste toepassingen en grote componenten
- Voor robuuste toepassingen en grote componenten (LED-solderen, zonnetechnologie, elektronische componenten, meerlagige platen, grote koellichamen, hoogfrequente PCB's met groot koellichaam)
- MIL-SPEC / IPC Standaard
- Thermische kerntechnologie voor optimale warmteoverdracht

Artikelnr.	WL47056
Model	RTU 050 S MS
Fabrikant	WELLER
Fabrikant artikelnr.	T0050106299
GPSR-fabrikantgegevens	WELLER Tools GmbH Carl-Benz-Strasse 2 DE-74354 Besigheim www.weller.eu
Verkoopeenheid	1 stuk
Inhoudseenheid	1 stuk
Diameter	5,5 mm
Stroom	150 W
Type tip	MS
Compatibele soldeerstations	WX Serie
Bijpassende standaard	WSR 200
Tipserie	RTU-MS
Verwarmingselementtechnologie	Active Tip

Products for the electronic industry



Tiplengte	27,5 mm
Tipbreedte	5 mm
Puntdikte	1,2 mm
Diameter van de soldeerpunt	5 mm
Puntvorm	beitelvormig
Tipuitlijning	recht
Geschikte soldeerbout	WXUP MS (150 W)
Bijpassend handstuk	WXUP MS
Bijpassend handstuk	WXUP MS
ESD-compatibel	ja