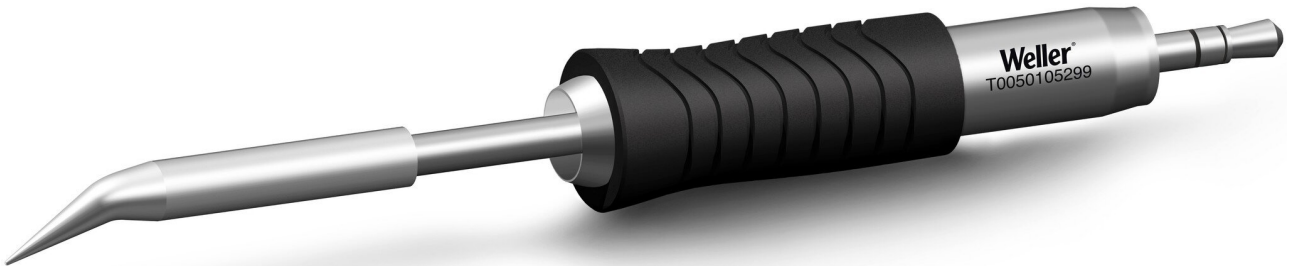


Soldeerstift RT Ultra RTU 004 C X MS, conisch gebogen, 0,4 mm



- RT Ultra-soldeerstiften voor WXUP-soldeerbouten
- Voor robuuste toepassingen en grote componenten (LED-solderen, zonnetechnologie, elektronische componenten, multi-layer boards, grote koellichamen, hoogfrequente PCB's met groot koellichaam)
- Krachtige actieve soldeerstiften voor robuuste toepassingen en grote componenten
- MIL-SPEC / IPC Standaard
- Thermische kerntechnologie voor optimale warmteoverdracht

| | |
|-----------------------------|--|
| Artikelnr. | WL46744 |
| Model | RTU 004 C X MS |
| Fabrikant | WELLER |
| Fabrikant artikelnr. | T0050105299 |
| GPSR-fabrikantgegevens | WELLER Tools GmbH Carl-Benz-Strasse 2 DE-74354 Besigheim www.weller-tools.com |
| Verkoopeenheid | 1 stuk |
| Inhoudseenheid | 1 stuk |
| Diameter | 5,5 mm |
| Incl. batterij | nee |
| Productserie | RTU-serie |
| Stroom | 150 W |
| Type tip | MS |
| Compatibele soldeerstations | WX Serie |
| Bijpassende standaard | WSR 200 |

| | |
|-------------------------------|---------------------|
| Tipserie | RTU-MS |
| Hoek (soldeerpunt) | 30 ° |
| Verwarmingselementtechnologie | Active Tip |
| Tiplengte | 39,2 mm |
| Tipbreedte | 0,4 mm |
| Diameter van de soldeerpunt | 0,4 mm |
| Puntvorm | schuin, kegelvormig |
| Tipuitlijning | bent |
| Geschikte soldeerbout | WXUP MS (150 W) |
| Bijpassend handstuk | WXUP MS |
| Bijpassend handstuk | WXUP MS |
| ESD-compatibel | ja |