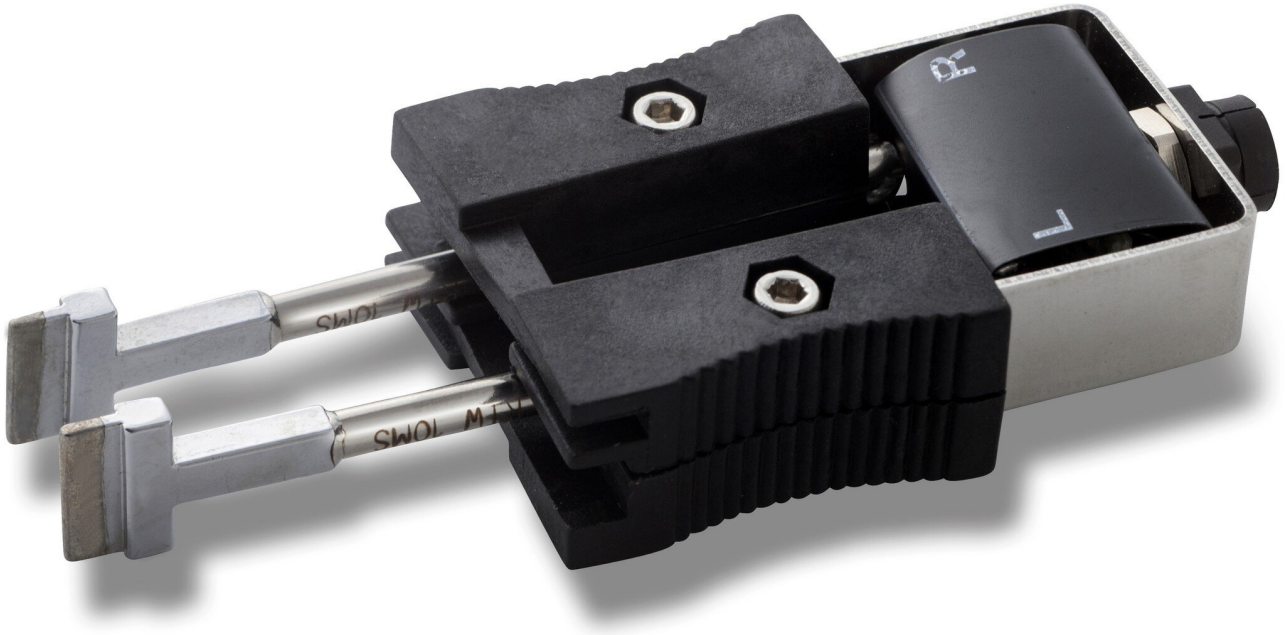


RTW 10MS Soldeerpuntpaar beitelvorm 10,0 x 1,0 mm



Vermogen: 2 x 40 W

Artikelnr.	WL31170
Model	RTW-10MS
Fabrikant	WELLER
Fabrikant artikelnr.	T0054467199N
GPSR-fabrikantgegevens	WELLER Tools GmbH Carl-Benz-Strasse 2 DE-74354 Besigheim www.weller-tools.com
Verkoopeenheid	1 paar
Inhoudseenheid	1 paar
Incl. batterij	nee
Productserie	RTW MS-serie
Type tip	MS
Tipserie	RTW
Incl. geïntegreerde verwarming	ja
Tipbreedte	1 mm

Products for the electronic industry



Tipbreedte in inches	0,039 in
Punt dikte	10 mm
Punt dikte in inches	0,394 in
Diameter van de soldeerpunt	3 mm
Puntvorm	mesvormig
Tipuitlijning	recht
Bijpassend handstuk	WMRT MS, WXMT MS
Bijpassend handstuk	WXMT MS, WMRT MS
ESD-compatibel	nee