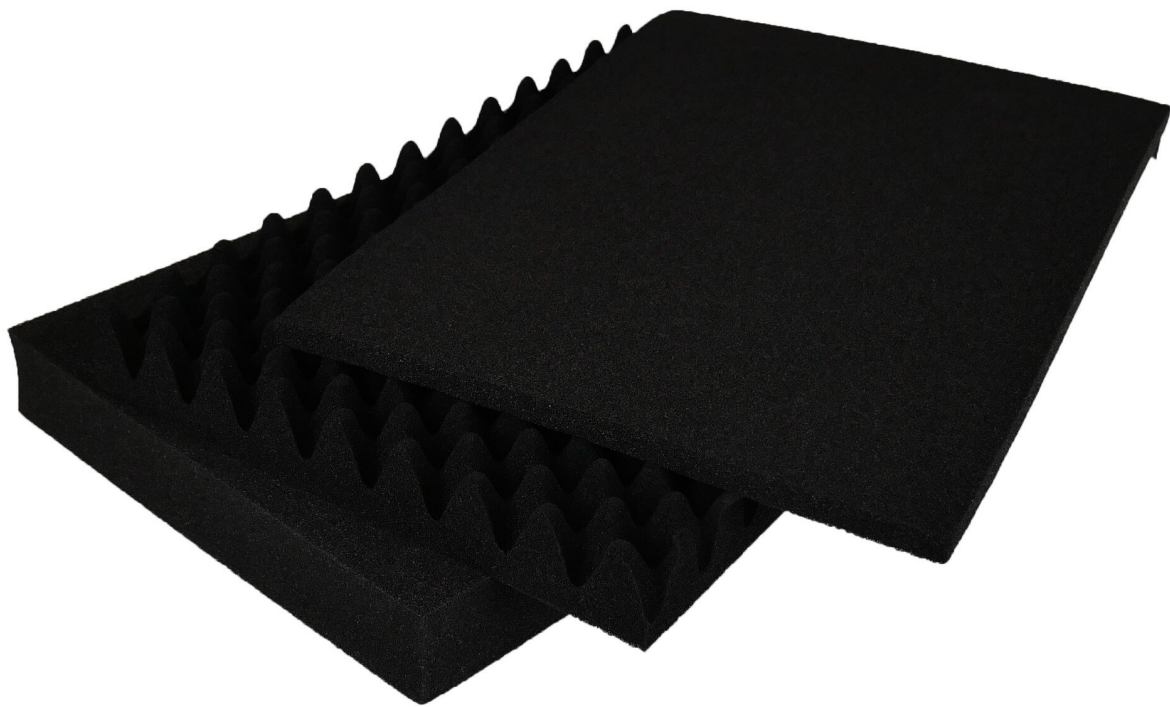


## Griglia in schiuma ESD per valigetta K2007 ESD, nera, 365 x 245 mm

---



Scoprite la schiuma ESD di alta qualità per casse K2007 in PU RG 23, disponibile su Weidinger.eu. Questa schiuma nera dissipativa è stata progettata appositamente per la custodia ESD 2444070 e offre una protezione ottimale per i componenti elettronici sensibili. L'articolo con il numero 2443871 è composto da una parte punzonata con una griglia di 15 mm (370x252x40 mm), una piastra di base (370x252x10 mm) e una borchia tagliata in rapporto 1:2 (370x252x40 mm).

La lavorazione precisa della schiuma per griglie ESD di Licefa garantisce uno stoccaggio sicuro e una protezione contro le scariche elettrostatiche. La forma personalizzata consente di adattarsi facilmente alle esigenze individuali, mentre le proprietà conduttive del materiale garantiscono una sicurezza ESD affidabile. Ideale per l'uso nella produzione elettronica, questa schiuma offre una soluzione durevole e flessibile per il trasporto e lo stoccaggio sicuro dei vostri preziosi componenti. Affidatevi alla qualità e alla funzionalità di questo prodotto per proteggere in modo ottimale i vostri componenti elettronici.

- adatto alla custodia ESD 2444070

composto da:

- 1 x parte perforata, griglia da 15 mm, 370x252x40 mm
- 1 x piastra di base, 370x252x10 mm
- 1 x fresa tagliata 1:2, 370x252x40 mm

<b>Articolo n.</b>	<b>WL85798</b>
Produttore	LICEFA
Codice articolo del produttore	2443871
Dati del produttore GPSR	LICEFA GmbH & Co.KG Lemgoer Strasse 11 DE-32108 Bad Salzuflen www.liceфа.de
Lunghezza	365 mm
Larghezza	245 mm
Altezza	105 mm
Unità di vendita	1 Pezzo
Unità di contenuto	1 Pezzo
Colore	Nero
Incl. batteria	No
Conforme alle ESD	Si