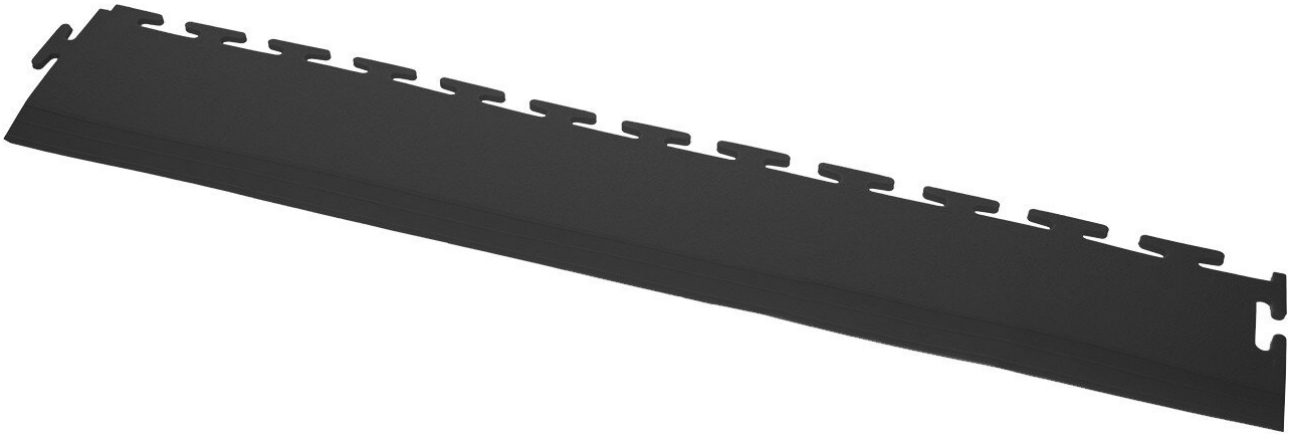


Rampa per pavimento in PVC, T-Lock, nero, 500 x 90 x 10 mm, 1 pezzo



Le piastrelle industriali ad incastro di Ecotile sono adatte come pavimentazione per applicazioni commerciali, domestiche e industriali leggere per ridurre la polvere e il rumore. Devono essere installate su superfici dure. Le piastrelle sono realizzate in un materiale composito stampato a iniezione ed ecosostenibile.

Articolo n.	WL82955
Produttore	ECOTILE
Codice articolo del produttore	E59.101/1
Lunghezza	500 mm
Larghezza	90 mm
Altezza	10 mm
Unità di vendita	1 Pezzo
Unità di contenuto	1 Pezzo
Informazioni sul colore del produttore	nero (RAL 9017)
Colore	Nero
Sistema di connessione	T-Lock
Texture superficiale	Levigata
Forza	10 mm
Tipo di superficie	Rampa A Terra

Conforme alle ESD

No

Altre versioni

Articolo n.	Forza
WL41891	7 mm
WL82955	10 mm

