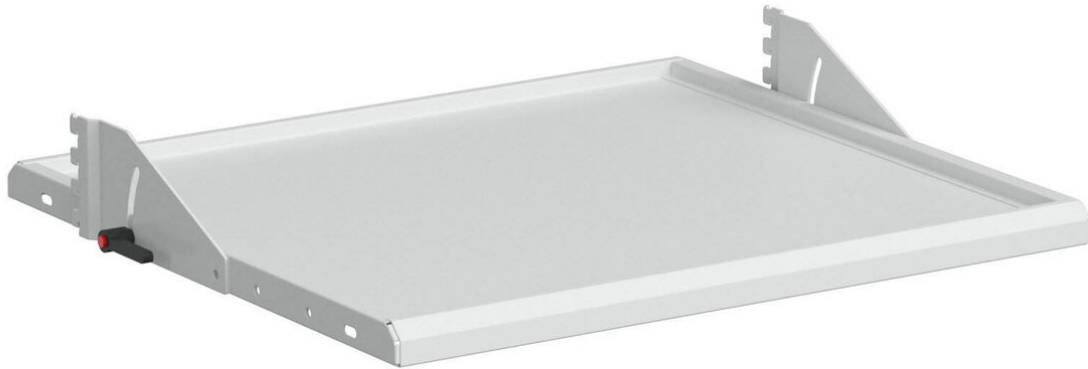


## Scaffale ESD 718 x 650 mm, inclinabile, M750



Ripiano regolabile con regolazione continua dell'inclinazione per il carrello multiplo M750.

- Dimensioni: 718 x 650 x 37
- Colore: grigio chiaro
- Portata massima: 100 kg. Capacità di carico: 100 kg
- Conformità ESD: Sì
- Adatto per:
  - Tavolo da lavoro Concept
  - Tavolo da lavoro TP
  - Carrello multiuso industriale Treston
  - Regolazione continua dell'inclinazione 0-25°

[[https://3d.treston.com/?duid=weidinger\\_en](https://3d.treston.com/?duid=weidinger_en) | Design your individual workstation with the TRESTON 3D configurator]

[<https://www.weidinger.eu/en/b/treston-industrial-furniture> | View TRESTON manufacturer website]

N. articolo	WL74792
Modello	TMTAS7-49
Linea di modelli	M750
Produttore	TRESTON

Products for the electronic industry



Produttore Articolo n.	TMTAS7-49
Informazioni sul produttore del GPSR	Treston Deutschland GmbH Frankfurter Str. 101 DE-65479 Raunheim www.treston.de
tratto	650 mm
ampiezza	718 mm
altezza	37 mm
Lunghezza con imballo	660 mm
Larghezza con imballo	740 mm
Altezza con imballo	50 mm
Unità di vendita	1 Pezzo
Unità di contenuto	1 Pezzo
specificazione di colore del produttore	Grigio chiaro
Colore	Grigio Chiaro
sostanza	Acciaio verniciato a polvere epossidica
capacità di carico	100 kg
inclinazione regolabile	0 – 25 °
Conforme alle norme ESD	Si