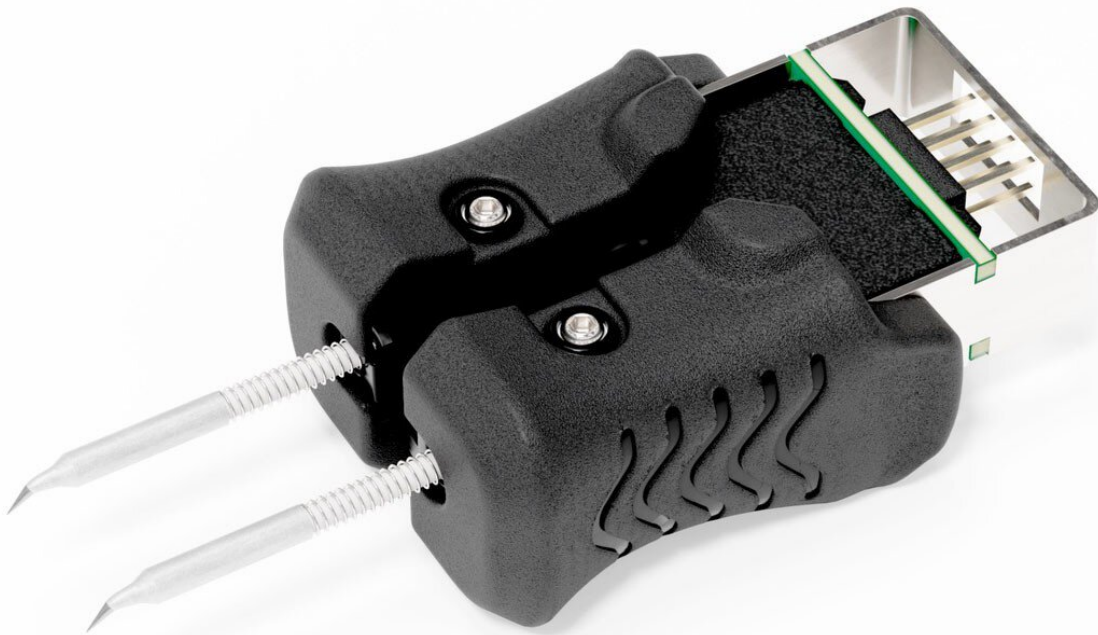


## Pinzetta dissaldante Pico punta scalpello curva RTWPS 002 S X



- Punta della pinzetta di dissaldatura Pico
- 2 x 40 W, 12 V
- Tempo di riscaldamento estremamente rapido di 5 secondi per la massima produttività.
- Massima precisione nel processo di saldatura grazie alla breve distanza tra punta e impugnatura e al design ottimizzato della punta; posizionamento preciso grazie all'esclusiva guida a blocchi scorrevoli paralleli; nessun allineamento dopo il cambio della punta grazie al design accoppiato (punte preallineate > risparmio di tempo > aumento della produttività); funzioni di regolazione con chiave a brugola: 1,5 mm possibili se necessario (regolazione dell'angolo di rotazione di  $\pm 80^\circ$  + regolazione verticale della lunghezza di  $\pm 1,2$  mm); punte per pinzette dissaldanti intelligenti (consente lo spostamento automatico della punta)
- Il sistema di cartucce per punte attive consente una facile sostituzione delle punte anche con le pinzette dissaldanti a caldo, senza la necessità di uno strumento aggiuntivo o di una regolazione.
- Unica pinzetta di dissaldatura intelligente: Identificazione automatica della punta delle pinzette intelligenti; tracciabilità completa con il numero ID della punta della pinzetta e la memorizzazione dei dati integrata; risultati accurati dei dati con la funzione di offset della

punta; controllo completo del processo con la funzione di blocco della punta.

- Punta di dissaldatura RTWPS per saldatori WTMT/ WXMTS
- Massima protezione: Standard militare, conforme alle specifiche Mil-Spec e pienamente conforme agli standard industriali IPC (IPC - TM-650 2.5.33 Misurazione delle sovrasollecitazioni elettriche degli strumenti manuali di saldatura).
- Maggiore comfort e sicurezza di utilizzo grazie alle nuove impugnature ergonomiche morbide

<b>N. articolo</b>	<b>WL74139</b>
Modello	RTWPS 002 S
Produttore	WELLER
Produttore Articolo n.	T0050115699
Informazioni sul produttore del GPSR	WELLER Tools GmbH Carl-Benz-Strasse 2 DE-74354 Besigheim www.weller.eu
Lunghezza con imballo	98 mm
Larghezza con imballo	36 mm
Altezza con imballo	27 mm
Unità di vendita	1 Pezzo
Unità di contenuto	1 Pezzo
potere	80 W
Tensione	12 V
tipo di picco	MS
Campo di temperatura °C	100 – 450 °C
lunghezza del picco	16,2 mm
lunghezza del picco in pollici	0,638 in
larghezza del picco	0,2 mm
Larghezza del centro in pollici	0,008 in
spessore del picco	0,1 mm
Spessore di picco in pollici	0,004 in
diametro della punta di saldatura	2,5 mm
forma di picco	scalpello
allineamento dei picchi	Piegata
manipolo abbinato	WXMTS,WTMT
Conforme alle norme ESD	Si