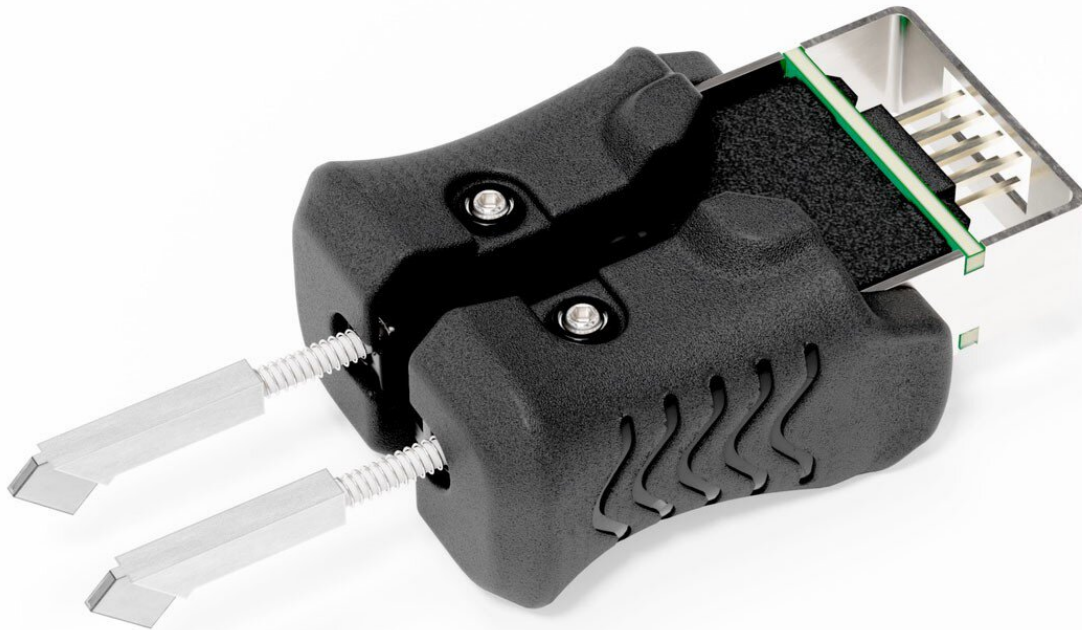


Pinzetta micro dissaldante punta fiera RTWMS 060 K



- Punta della pinzetta micro dissaldante
- 2 x 40 W, 12 V
- Tempo di riscaldamento estremamente rapido di 5 secondi per la massima produttività
- Massima protezione: standard militare, conforme alle specifiche Mil-Spec e pienamente conforme agli standard industriali IPC (IPC - TM-650 2.5.33 Measurement of Electrical Overstress from Soldering Hand Tools).
- Punte di dissaldatura RTWMS per ferri di dissaldatura WTMT/ WXMTS
- Massima precisione nel processo di saldatura grazie alla breve distanza tra punta e impugnatura e al design ottimizzato della punta; posizionamento preciso grazie all'esclusiva guida a blocchi scorrevoli paralleli; nessun allineamento dopo il cambio della punta grazie al design accoppiato (punte preallineate > risparmio di tempo > aumento della produttività); funzioni di regolazione con chiave a brugola: 1,5 mm possibili se necessario (regolazione dell'angolo di rotazione di $\pm 80^\circ$ + regolazione verticale della lunghezza di $\pm 1,2$ mm); punte per pinzette dissaldanti intelligenti (consente lo spostamento automatico della punta)
- Sostituzione più rapida delle pinzette di dissaldatura: il sistema Active Tip Cartridge System consente di sostituire facilmente la punta di saldatura anche con le pinzette di dissaldatura a caldo, senza la necessità di uno strumento aggiuntivo o di una regolazione.
- Maggiore comfort e sicurezza di utilizzo grazie alle nuove impugnature ergonomiche

morbide

- Unica pinzetta di dissaldatura intelligente: Identificazione automatica della punta delle pinzette intelligenti; tracciabilità completa grazie al numero identificativo della punta della pinzetta e alla memorizzazione dei dati integrata; risultati accurati grazie alla funzione Tip Offset; controllo completo del processo con la funzione Tip Lock.

Articolo n.	WL74130
Modello	RTWMS 060 K
Produttore	WELLER
Codice articolo del produttore	T0050116199
Dati del produttore GPSR	WELLER Tools GmbH Carl-Benz-Strasse 2 DE-74354 Besigheim www.weller.eu
Lunghezza con imballaggio	98 mm
Larghezza con imballaggio	36 mm
Altezza con imballaggio	27 mm
Unità di vendita	1 Pezzo
Unità di contenuto	1 Pezzo
Incl. batteria	No
Serie di prodotti	Serie RTWMS
Energia	80 W
Voltaggio	12 V
Tipo di punta	MS
Intervallo di temperatura °C	100 – 450 °C
Serie di suggerimenti	RTW-MS
Lunghezza della punta	19 mm
Lunghezza della punta in pollici	0,748 in
Larghezza della punta	3 mm
Larghezza della punta in pollici	0,236 in
Spessore della punta	1 mm
Spessore della punta in pollici	0,039 in
Forma della punta	a forma di coltello
Allineamento della punta	Piegata
Manipolo corrispondente	WTMT, WXMTS
Manipolo corrispondente	WXMTS,WTMT

Conforme alle ESD

No

