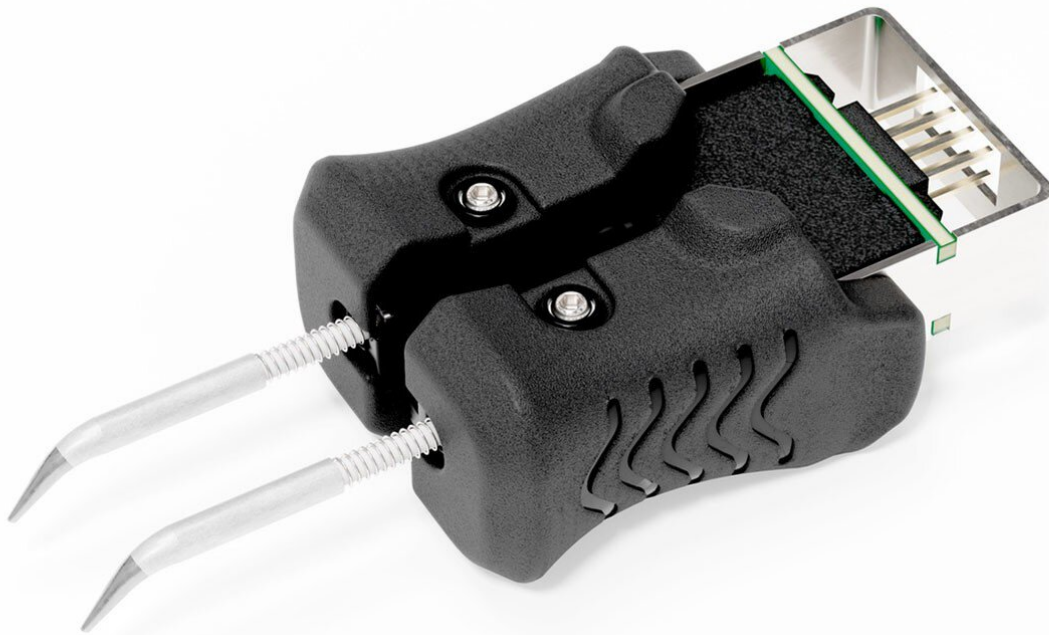


Pinzetta micro dissaldante punta scalpello curva RTWMS 007 S X



- Punta della pinzetta di micro dissaldatura
- 2 x 40 W, 12 V
- Tempo di riscaldamento estremamente rapido di 5 secondi per la massima produttività
- Massima protezione: Standard militare, conforme alle specifiche Mil-Spec e pienamente conforme agli standard industriali IPC (IPC - TM-650 2.5.33 Measurement of Electrical Overstress from Soldering Hand Tools).
- Puntali di dissaldatura RTWMS per saldatori WTMT/ WXMTS• Massima precisione nel processo di saldatura grazie alla breve distanza tra punta e impugnatura e al design ottimizzato della punta; posizionamento preciso grazie all'esclusiva guida a blocchi scorrevoli paralleli; nessun allineamento dopo il cambio della punta grazie al design accoppiato (punte preallineate > risparmio di tempo > aumento della produttività); funzioni di regolazione con chiave a brugola: 1,5 mm possibili se necessario (regolazione dell'angolo di rotazione di $\pm 80^\circ$ + regolazione verticale della lunghezza di $\pm 1,2$ mm); punte per pinzette dissaldanti intelligenti (consentono lo spostamento automatico della punta)
- Cambio della punta della pinzetta di dissaldatura più veloce: Il sistema Active Tip Cartridge consente di cambiare facilmente la punta anche con le pinzette dissaldanti a caldo, senza bisogno di un attrezzo aggiuntivo o di una regolazione.
- Maggiore comfort e sicurezza di utilizzo grazie alle nuove impugnature ergonomiche morbide

- Unica pinzetta di dissaldatura intelligente: Identificazione automatica della punta delle pinzette intelligenti; tracciabilità completa grazie al numero identificativo della punta della pinzetta e alla memorizzazione dei dati integrata; risultati accurati grazie alla funzione di offset della punta; controllo completo del processo con la funzione di blocco della punta

Articolo n.	WL74128
Modello	RTWMS 007 S X
Produttore	WELLER
Codice articolo del produttore	T0050115999
Dati del produttore GPSR	WELLER Tools GmbH Carl-Benz-Strasse 2 DE-74354 Besigheim www.weller.eu
Lunghezza con imballaggio	98 mm
Larghezza con imballaggio	36 mm
Altezza con imballaggio	27 mm
Unità di vendita	1 Pezzo
Unità di contenuto	1 Pezzo
Serie di prodotti	Serie RTWMS
Energia	80 W
Voltaggio	12 V
Tipo di punta	MS
Intervallo di temperatura °C	100 – 450 °C
Serie di suggerimenti	RTW-MS
Lunghezza della punta	20,7 mm
Lunghezza della punta in pollici	0,815 in
Larghezza della punta	0,7 mm
Larghezza della punta in pollici	0,028 in
Spessore della punta	0,4 mm
Spessore della punta in pollici	0,016 in
Diametro della punta di saldatura	2,8 mm
Forma della punta	Piegata, scalpello
Allineamento della punta	Piegata
Manipolo corrispondente	WTMT, WXMTS
Manipolo corrispondente	WXMTS,WTMT
Conforme alle ESD	No