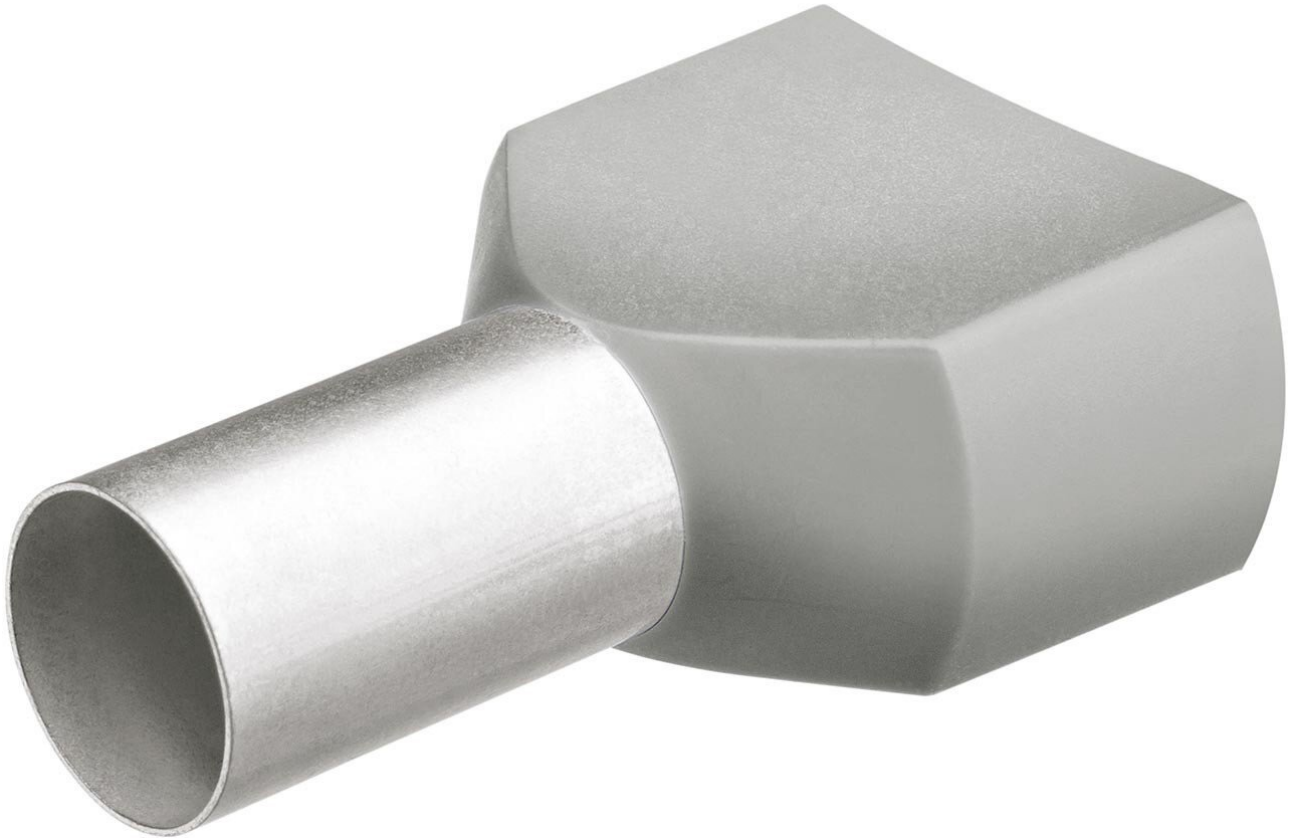


Capicorda binati con collare in plastica, 8 mm, 2x 0,75 mm², grigio, 200 pezzi



I capicorda gemelli con collare in plastica, gamma di crimpatura 8 mm, cavo 2x0,75 mm², grigio, 200 pezzi di Knipex sono una soluzione sofisticata per i professionisti che apprezzano connessioni sicure e durature nelle installazioni elettriche. Il comportamento del materiale sotto pressione e temperatura è ideale per soddisfare le esigenze industriali in ambienti difficili. Sia che vengano utilizzati per la produzione in serie o per le riparazioni, questi manicotti convincono per la loro durata, l'affidabilità dei processi e l'elevata qualità dei contatti.

Articolo n.	WL62131
Modello	97 99 371
Produttore	KNIPEX
Codice articolo del produttore	97 99 371
Dati del produttore GPSR	KNIPEX-Werk

Oberkamper Strasse 13
DE-42349 Wuppertal-Cronenberg
www.knipex.de

Lunghezza	120 mm
Larghezza	135 mm
Altezza	15 mm
Lunghezza con imballaggio	120 mm
Larghezza con imballaggio	135 mm
Altezza con imballaggio	15 mm
Volume con imballaggio	0,243 dm ³
Unità di vendita	1 Vpe
Unità di contenuto	200 Pezzo
Colore	Grigio
Conforme alla direttiva RoHS	No
VDE	No
Conforme alle ESD	No
Sezione trasversale del cavo	0,75 mm ²
Area di crimpatura	8 mm