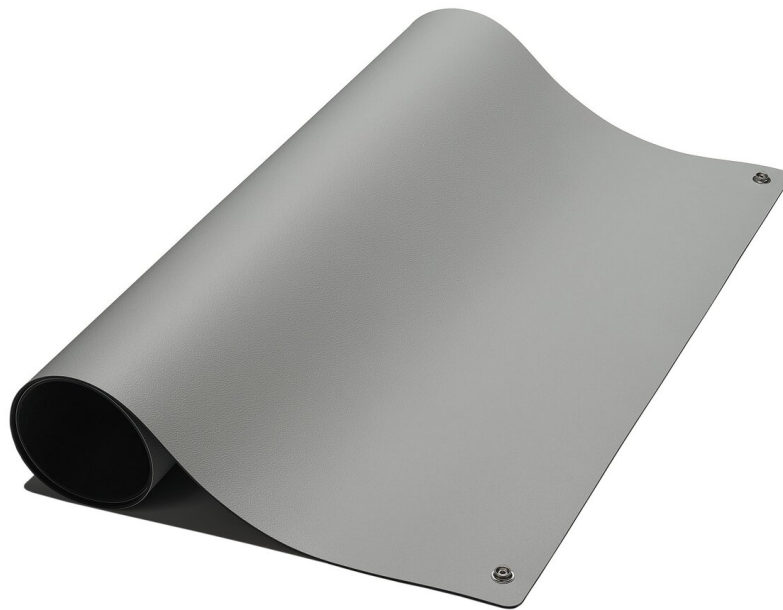


Tappetino da tavolo ESD Premium, grigio, 400 x 400 x 2 mm, 2x 10 mm bottoni a pressione



Il tappetino da tavolo SafeGuard ESD Premium in grigio è uno strumento di lavoro indispensabile per la produzione di elettronica. Le sue eccezionali proprietà lo rendono un prodotto senza rivali nella sua categoria. La resistenza al calore e alle saldature lo rendono adatto all'uso come tappetino di saldatura, mentre la resistenza agli agenti chimici e agli oli garantisce una lunga durata. Grazie alla resistenza alla temperatura fino a 750°C secondo il test glow-wire e alla tecnologia ESD a due strati, questo tappetino è un compagno affidabile in tutti gli ambienti di lavoro. La superficie antiriflesso assicura una piacevole atmosfera di lavoro e l'elevata resistenza all'abrasione garantisce una lunga durata. Conforme alla direttiva RoHS e con una resistenza superficiale di $10^6 - 10^7$ ohm in conformità alla norma EN 61340-2-3, questo tappetino da scrivania soddisfa tutti gli standard di qualità. Con dimensioni di 400 x 400 x 2 mm e pratici bottoni a pressione da 10 mm, il tappetino da tavolo SafeGuard ESD Premium in grigio è la scelta ideale per le applicazioni più impegnative.

- Resistente al calore e alle saldature
- Resistente alle temperature secondo il test del filo incandescente - IEC 60335-1:2010 - fino a 750°C e il test della fiamma ad ago secondo IEC 60695-11, fino a 30 secondi.
- Resistente agli agenti chimici e agli oli
- Permanentemente elastico, resistente all'abrasione e confortevole
- Conforme alla normativa RoHS
- La superficie antiriflesso facilita il lavoro
- Tappetino da tavolo ESD a due strati (dissipativo/conduittivo)
- Resistenza superficiale di $10^6 - 10^7$ Ohm (EN 61340-2-3)

| N. articolo | WL54959 |
|---|---|
| Modello | SG-TM-GR-GL-2DK-400X400X2 |
| Produttore | SAFEGUARD |
| Produttore Articolo n. | SG-TM-GR-GL-2DK-400X400X2 |
| Informazioni sul produttore del GPSR | Weidinger GmbH Hertha-Sponer-Str. 1a DE-82216 Gernlinden |
| tratto | 400 mm |
| ampiezza | 400 mm |
| altezza | 2 mm |
| Unità di vendita | 1 Pezzo |
| Unità di contenuto | 1 Pezzo |
| colorazione | grigio |
| specificazione di colore del produttore | grigio |
| Colore | Grigio |
| sostanza | Gomma naturale e gomma sintetica |
| Conforme alla direttiva RoHS | Sì |
| Resistenza superficiale tipica (Rpp) | $10^6 - 10^7$ Ohm (EN 61340-2-3) |
| connessione | 2 Pulsanti Da 10 Mm 2X 10 Mm |
| tipo di rivestimento | Tappetino per Tavolo |
| Certificazione ESD secondo IEC 61340-5-1:2016 | si |
| Resistenza della Temperatura | Test del filo incandescente secondo IEC 60335-1:2010 - fino a 750°C |
| Resistenza di volume tipica (RV) EN 61340-2-3 | 10^6 Ohm |
| Durezza ISO 7619 | shore A 75 |
| Resistenza/Pressione del Materiale EN/ISO 24343-1 | < 0,20mm |
| Resistenza all'abrasione ISO 4649 (Met. A-5N) | < 200mm ³ |

| | |
|--|---|
| Flessibilita' EN/ISO 24344 (Met.A O 20mm) | si |
| Infiammibilita' | Needle Flame test acc. to IEC 60695-11, bis 30sec. |
| Resistenza allo scivolamento, dinamica COF EN13893 | > 0,30 |
| Resistenza alle aacchie EN/ISO 26987 | Persistente, a secondo della concentrazione e della durata del contatto |
| Resistenza agli oli e ai grassi ASTM D471 | Variazione limitata di volume e massa |
| Superficie | Tappetino da tavolo ESD a due strati |
| corner | Rotondo |
| Conforme alle norme ESD | Si |

Altre versioni

| N. articolo | tratto x ampiezza |
|----------------|------------------------|
| WL54959 | 400 mm x 400 mm |
| WL43385 | 400 mm x 600 mm |
| WL43386 | 600 mm x 600 mm |
| WL43387 | 700 mm x 1200 mm |
| WL43388 | 800 mm x 1200 mm |
| WL34493 | 900 mm x 600 mm |
| WL34498 | 1200 mm x 600 mm |