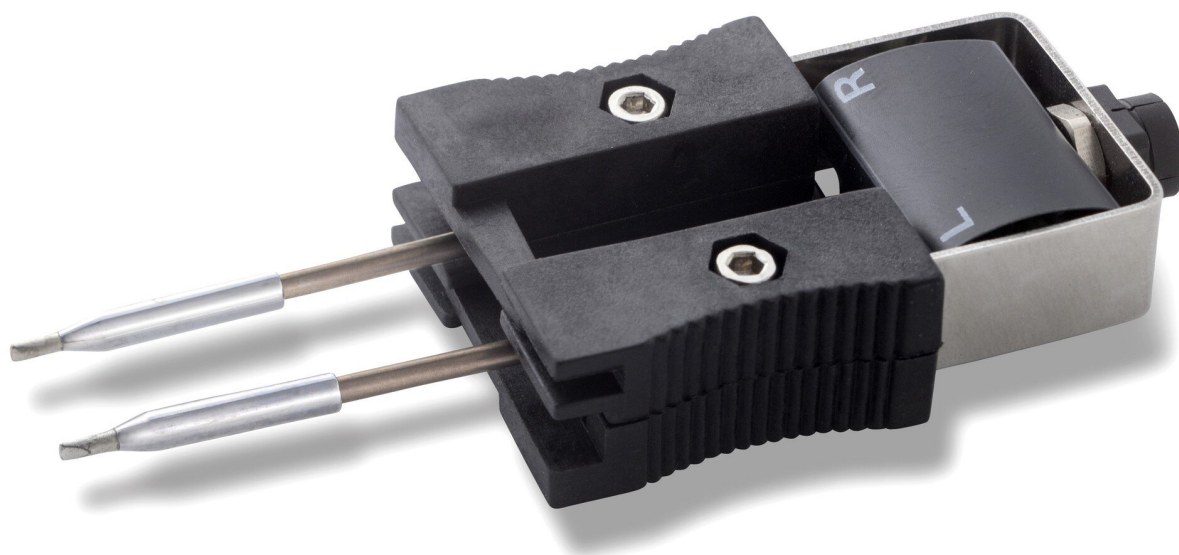


## coppia di punte per saldatura a forma di scalpello, 1,3 x 0,4 mm



- Punta RTW per saldatore WXMT/ WMRT
- Per la saldatura in miniatura
- Per prestazioni ottimali
- La combinazione di un eccellente trasferimento di calore in combinazione con una maggiore durata di vita

Articolo n.	WL46773
Modello	RTW-8
Produttore	WELLER
Codice articolo del produttore	T0054466499N
Dati del produttore GPSR	WELLER Tools GmbH Carl-Benz-Strasse 2 DE-74354 Besigheim www.weller.eu
Unità di vendita	1 Paio
Unità di contenuto	1 Paio
Serie di prodotti	Serie RTW

Products for the electronic industry



Serie di suggerimenti	RTW
Larghezza della punta	1,3 mm
Spessore della punta	0,4 mm
Forma della punta	scalpello
Allineamento della punta	Dritta
Manipolo corrispondente	WMRT, WXMT
Manipolo corrispondente	WXMT / WMRT
Conforme alle ESD	No