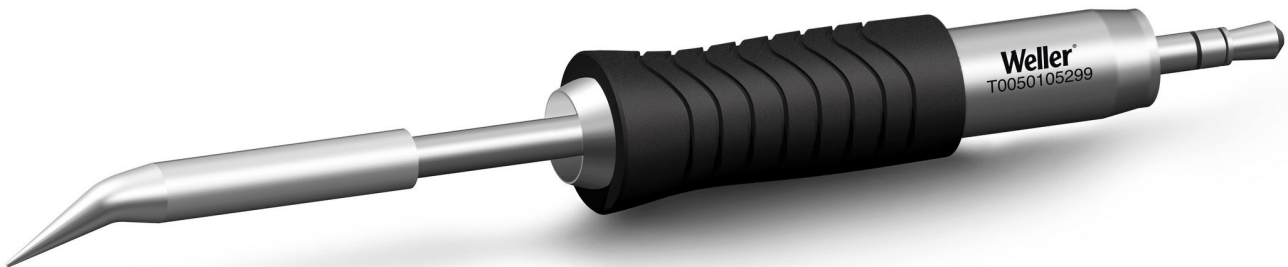


Punta di saldatura serie RTU, piegata conicamente, 0,4 mm



- Punta di saldatura RT Ultra per saldatori WXUP
- Per applicazioni robuste e componenti di grandi dimensioni (saldatura a LED, tecnologia solare, componenti elettronici, schede multistrato, grandi dissipatori di calore, PCB ad alta frequenza con grande dissipatore di calore)
- Potenti punte di saldatura attive per applicazioni robuste e componenti di grandi dimensioni
- MIL-SPEC / IPC Standard
- Tecnologia del nucleo termico per un trasferimento di calore ottimizzato

| | |
|-----------------------------------|--|
| Articolo n. | WL46744 |
| Modello | RTU 004 C X MS |
| Produttore | WELLER |
| Codice articolo del produttore | T0050105299 |
| Dati del produttore GPSR | WELLER Tools GmbH Carl-Benz-Strasse 2 DE-74354 Besigheim www.weller-tools.com |
| Unità di vendita | 1 Pezzo |
| Unità di contenuto | 1 Pezzo |
| Diametro | 5,5 mm |
| Incl. batteria | No |
| Serie di prodotti | Serie RTU |
| Energia | 150 W |
| Tipo di punta | MS |
| Stazioni di saldatura compatibili | WX Serie |
| Supporto coordinato | WSR 200 |
| Serie di suggerimenti | RTU-MS |

| | |
|---------------------------------------|------------------|
| Angolo (punta di saldatura) | 30 ° |
| Tecnologia degli elementi riscaldanti | Active Tip |
| Lunghezza della punta | 39,2 mm |
| Larghezza della punta | 0,4 mm |
| Diametro della punta di saldatura | 0,4 mm |
| Forma della punta | angolato, conico |
| Allineamento della punta | Angolato |
| Saldatore adatto | WXUP MS (150 W) |
| Manipolo corrispondente | WXUP MS |
| Manipolo corrispondente | WXUP MS |
| Conforme alle ESD | Si |