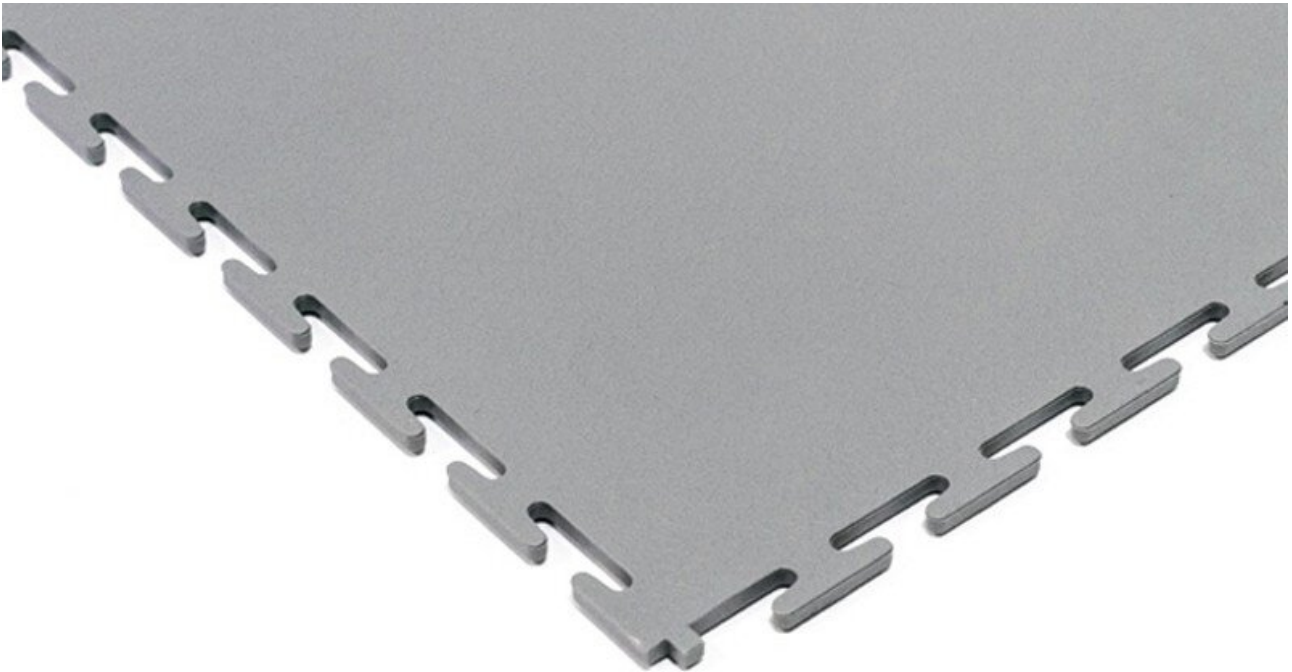


## Piastrella per pavimento ESD, grigio chiaro, 500 x 500 x 7 mm



Importante: si prega di osservare le istruzioni per la posa delle piastrelle per pavimenti di ecotile. Queste istruzioni sono disponibili alla voce "Documenti" > "Download technical data sheet".

- certificato secondo ISO90001
- ISO 61340/5
- EN 1081, EN 1815 & EN6356
- La resistenza superficiale delle piastrelle è compresa tra  $3,0 \times 10^4$  Ohm/m<sup>2</sup> e  $3 \times 10^6$  Ohm
- La resistenza di contatto è compresa tra  $3,6 \times 10^5$  Ohm e  $9,5 \times 10^5$  Ohm
- ignifugo - classe Bfl s1
- antiscivolo
- resistente alle sostanze chimiche
- riduce la polvere e il rumore
- facile installazione grazie ai giunti ad incastro - installazione a scatto
- Isolamento del pavimento dal freddo e dall'umidità

Articolo n.	WL43693
Modello	ECOTILE-E500/x/ESD.201
Produttore	ECOTILE

Codice articolo del produttore	E500/7/ESD201
Dati del produttore GPSR	ecotile Flooring Sedgwick Road Unit 15 GB-LU4 9DT Luton www.ecotileflooring.com
Lunghezza	500 mm
Larghezza	500 mm
Altezza	7 mm
Unità di vendita	1 Vpe
Unità di contenuto	4 Pezzo
Colore	light grey
Informazioni sul colore del produttore	grigio chiaro (RAL 7004)
Colore	Grigio Chiaro
Sistema di connessione	T-Lock
Texture superficiale	Levigata
Forza	7 mm
Tipo di superficie	Piastrella Per Pavimento
Conforme alle ESD	Si

## Altre versioni

Articolo n.	Forza
WL43693	7 mm