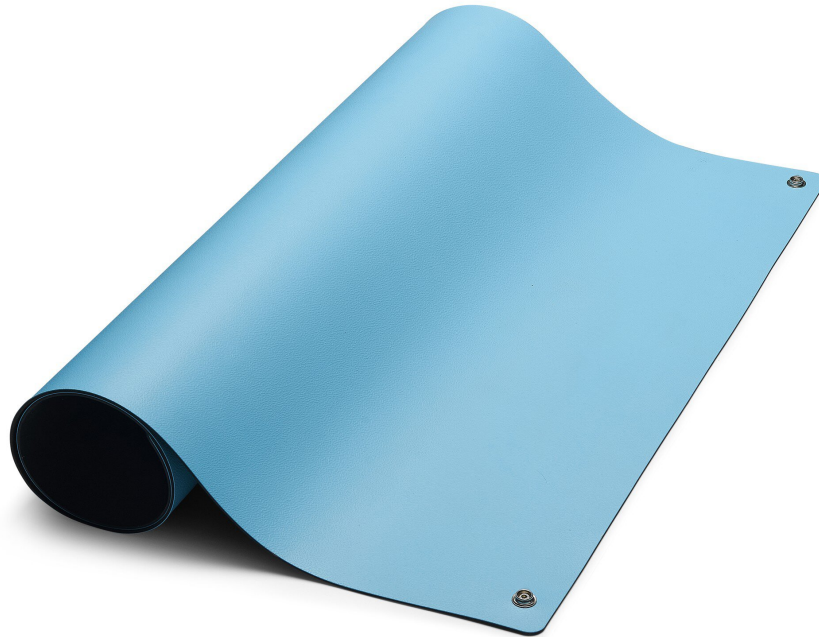


Tovaglietta ESD Premium, blu, 600 x 400 x 2 mm



Il tappetino da tavolo SafeGuard ESD di colore blu, con dimensioni di 600 x 400 x 2 mm e 2 bottoni a pressione da 10 mm, offre una serie di vantaggi che lo distinguono da altri prodotti.

Il tappetino da tavolo SafeGuard ESD non è solo resistente al calore e alle saldature, ma anche alle temperature fino a 750°C e può quindi essere utilizzato anche come tappetino per saldature. Grazie alla sua resistenza agli agenti chimici e agli oli, è estremamente durevole e permanentemente elastico. La superficie antiriflesso garantisce un ambiente di lavoro piacevole e facilita un lavoro preciso.

Questo tappetino da tavolo ESD a due strati combina proprietà dissipative e conduttive e garantisce una resistenza superficiale compresa tra 10^6 e 10^7 ohm in conformità alla norma EN 61340-2-3. È inoltre conforme alle direttive RoHS, il che lo rende una scelta ecologica.

- Resistente al calore e alle saldature
- Resistente alla temperatura secondo il test del filo incandescente - IEC 60335-1:2010 - fino a 750°C e al test della fiamma ad ago secondo IEC 60695-11, fino a 30 secondi.
- Resistente agli agenti chimici e agli oli

- Permanentemente elastico, resistente all'abrasione e confortevole
- Conforme alla normativa RoHS
- La superficie antiriflesso facilita il lavoro
- Tappetino da tavolo ESD a due strati (dissipativo/conduittivo)
- Resistenza superficiale di $10^6 - 10^7$ Ohm (EN 61340-2-3)

Articolo n.	WL43389
Modello	SG-TM-BL-GL-2DK-400X600X2
Produttore	SAFEGUARD
Codice articolo del produttore	SG-TM-BL-GL-2DK-400X600X2
Dati del produttore GPSR	Weidinger GmbH Hertha-Sponer-Str. 1a DE-82216 Gernlinden
Lunghezza	400 mm
Larghezza	600 mm
Altezza	2 mm
Unità di vendita	1 Pezzo
Unità di contenuto	1 Pezzo
Colore	azzurro
Informazioni sul colore del produttore	azzurro
Colore	Blu
Materiale	Gomma naturale e gomma sintetica
Conforme alla direttiva RoHS	Sì
Resistenza superficiale tipica (Rpp)	$10^6 - 10^7$ Ohm (EN 61340-2-3)
Connessione	2 Pulsanti Da 10 Mm 2X 10 Mm
Tipo di superficie	Tappetino per Tavolo
Certificazione ESD secondo IEC 61340-5-1:2016	si
Resistenza alla temperatura	Test del filo incandescente secondo IEC 60335-1:2010 - fino a 750°C
Resistività di volume tipica (RV) EN 61340-2-3	10^6 Ohm
Durezza ISO 7619	shore A 75
Resistenza del materiale/pressione EN/ISO 24343-1	< 0,20mm
Resistenza all'abrasione ISO 4649 (Met. A-5N)	< 200mm ³
Flessibilità EN/ISO 24344 (Met.AO 20mm)	si
Infiammabilità	Needle Flame test acc. to IEC 60695-11, bis 30sec.
Resistenza allo scivolamento, COF dinamico EN13893	> 0,30

Resistenza alle macchie EN/ISO 26987	Persistente, a secondo della concentrazione e della durata del contatto
Resistenza all'olio e al grasso (ASTM D471)	Variazione limitata di volume e massa
Superficie	Copertura del tavolo ESD a due strati
Angoli	Rotondo
Conforme alle ESD	Si

Altre versioni

Articolo n.	Lunghezza x Larghezza
WL54960	400 mm x 400 mm
WL43389	400 mm x 600 mm
WL43390	600 mm x 600 mm
WL43391	700 mm x 1200 mm
WL43392	800 mm x 1200 mm
WL34495	900 mm x 600 mm
WL34499	1200 mm x 600 mm