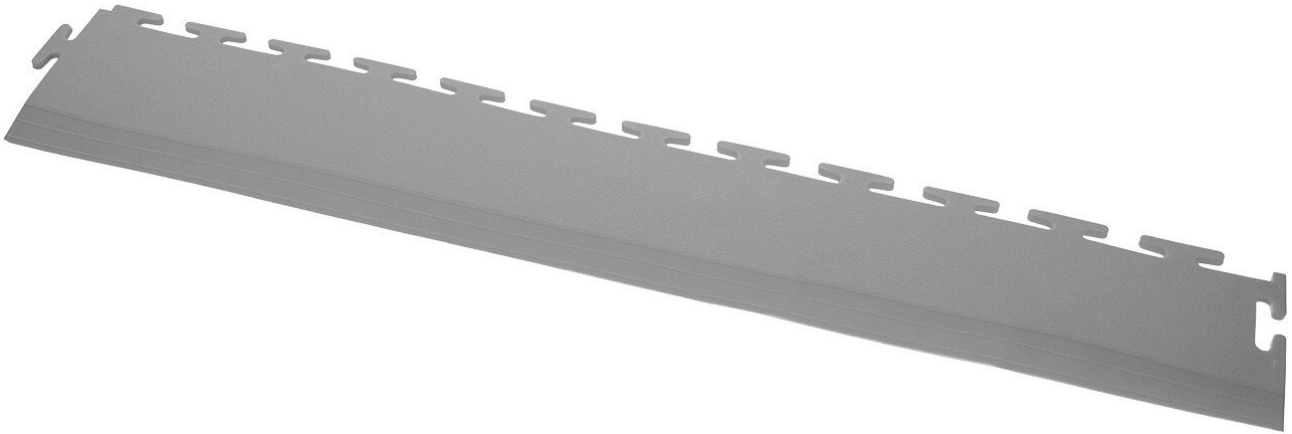


## Rampa a pavimento in PVC, grigio scuro, 10 mm > 1 mm, 500 x 90 mm



Le piastrelle industriali ad incastro Ecotile sono adatte come piastrelle per pavimenti per applicazioni commerciali, domestiche e industriali leggere per ridurre polvere e rumore. L'applicazione deve avvenire su superfici dure. Le piastrelle del pavimento sono realizzate in un materiale composito stampato a iniezione che è ecologicamente sostenibile.

Importante: si prega di osservare le istruzioni per la posa delle piastrelle per pavimenti di ecotile. Queste istruzioni sono disponibili alla voce "Documenti" > "Download technical data sheet".

- Rampa da 10mm a 1mm
- Tratti di rampa a clip
- Dimensioni: 590 mm x 90 mm

<b>Articolo n.</b>	<b>WL41928</b>
Modello	ecotile Flooring
Produttore	ECOTILE
Codice articolo del produttore	E59.221/1
Dati del produttore GPSR	ecotile Flooring Sedgwick Road Unit 15 GB-LU4 9DT Luton www.ecotileflooring.com
Lunghezza	500 mm
Larghezza	90 mm
Altezza	10 mm

Products for the electronic industry



Unità di vendita	1 Pezzo
Unità di contenuto	1 Pezzo
Informazioni sul colore del produttore	grigio (RAL 7015)
Colore	Grigio
Materiale	pvc
Incl. batteria	No
Sistema di connessione	T-Lock
Texture superficiale	Levigata
Forza	10 mm
Tipo di superficie	Rampa A Terra
Proprietà del rivestimento	Levigata
Conforme alle ESD	No

## Altre versioni

Articolo n.	Forza
WL41913	5 mm
WL41893	7 mm
<b>WL41928</b>	<b>10 mm</b>