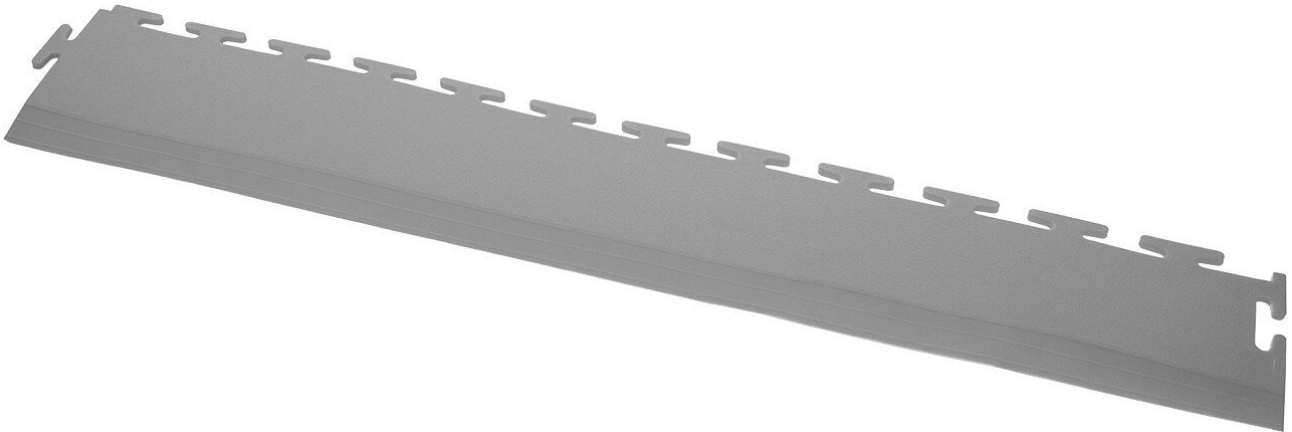


Rampa a pavimento in PVC, grigio scuro, 5 mm > 1 mm, 500 x 90 mm



Le piastrelle industriali ad incastro Ecotile sono adatte come piastrelle per pavimenti per applicazioni commerciali, domestiche e industriali leggere per ridurre polvere e rumore. L'applicazione deve avvenire su superfici dure. Le piastrelle del pavimento sono realizzate in un materiale composito stampato a iniezione che è ecologicamente sostenibile.

Importante: si prega di osservare le istruzioni per la posa delle piastrelle per pavimenti di ecotile. Queste istruzioni sono disponibili alla voce "Documenti" > "Download technical data sheet".

- Rampa da 5mm a 1mm
- lunghezza 500 mm, larghezza 90 mm
- per la chiusura sicura delle piastrelle esposte in porte o in prossimità di aree libere

Articolo n.	WL41913
Modello	ecotile Flooring
Produttore	ECOTILE
Codice articolo del produttore	E55.221/1
Dati del produttore GPSR	ecotile Flooring Sedgwick Road Unit 15 GB-LU4 9DT Luton www.ecotileflooring.com
Lunghezza	500 mm
Larghezza	90 mm
Altezza	5 mm

Products for the electronic industry



Unità di vendita	1 Pezzo
Unità di contenuto	1 Pezzo
Informazioni sul colore del produttore	grigio (RAL 7015)
Colore	Grigio
Materiale	pvc
Incl. batteria	No
Sistema di connessione	T-Lock
Texture superficiale	Levigata
Forza	5 mm
Tipo di superficie	Rampa A Terra
Proprietà del rivestimento	Levigata
Conforme alle ESD	No

Altre versioni

Articolo n.	Forza
WL41913	5 mm
WL41893	7 mm
WL41928	10 mm