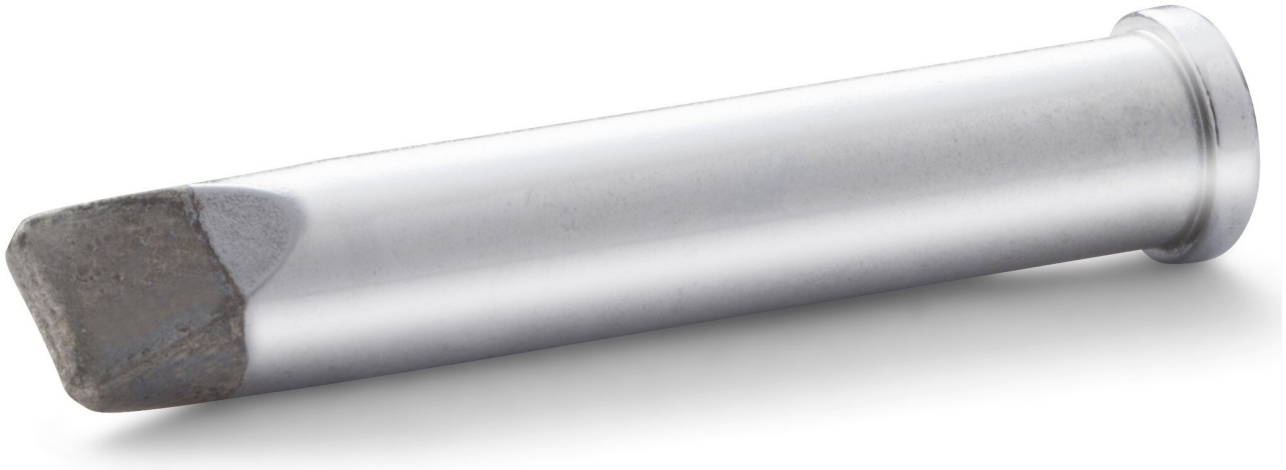


Punta di saldatura serie XT, a forma di scalpello, 5,9 x 1,2 mm



- Punta XT per saldatore WXP, WXP 120, WP 120
- per lavori di saldatura con elevati requisiti di calore e giunti di saldatura di grandi dimensioni

Articolo n.	WL24262
Modello	XT E
Produttore	WELLER
Codice articolo del produttore	T0054470799
Dati del produttore GPSR	WELLER Tools GmbH Carl-Benz-Strasse 2 DE-74354 Besigheim www.weller.eu
Unità di vendita	1 Pezzo
Unità di contenuto	1 Pezzo
Diametro	6 mm
Serie di prodotti	Serie XT
Tipo di punta	HM
Serie di suggerimenti	XT
Tecnologia degli elementi riscaldanti	Fast Response
Lunghezza della punta	35 mm
Lunghezza della punta in pollici	1,378 in
Larghezza della punta	5,9 mm

Larghezza della punta in pollici	0,232 in
Spessore della punta	1,2 mm
Spessore della punta in pollici	0,05 in
Diametro della punta di saldatura	6 mm
Forma della punta	scalpello
Allineamento della punta	Dritta
Manipolo corrispondente	WP 120, WP 120IG, WXP 120
Manipolo corrispondente	WXP 120, WP 120, WP 120IG
Conforme alle ESD	No