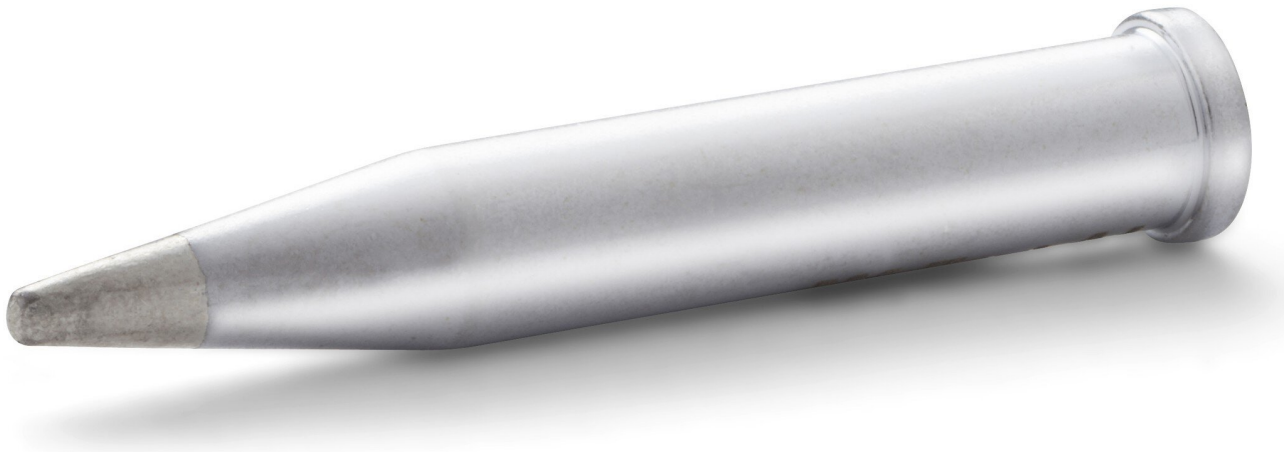


Punta di saldatura serie XT, a forma di scalpello, lunga, 1,6 x 1 mm



- Punta XT per saldatore WXP, WXP 120, WP 120
- per lavori di saldatura con elevati requisiti di calore e giunti di saldatura di grandi dimensioni
- forma lunga

Articolo n.	WL24256
Modello	XT AL
Produttore	WELLER
Codice articolo del produttore	T0054470199
Dati del produttore GPSR	WELLER Tools GmbH Carl-Benz-Strasse 2 DE-74354 Besigheim www.weller-tools.com
Unità di vendita	1 Pezzo
Unità di contenuto	1 Pezzo
Incl. batteria	No
Serie di prodotti	Serie XT
Tipo di punta	HM
Serie di suggerimenti	XT
Tecnologia degli elementi riscaldanti	Fast Response
Lunghezza della punta	40 mm

Larghezza della punta	1,6 mm
Spessore della punta	1 mm
Diametro della punta di saldatura	6 mm
Forma della punta	scalpello
Allineamento della punta	Dritta
Manipolo corrispondente	WP 120, WP 120IG, WXP 120
Conforme alle ESD	No