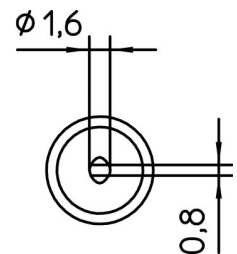
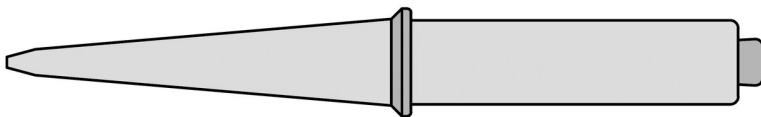


CT5 D8 punta di saldatura a scalpello a 425°C, 5 mm



Articolo n.	WL22008
Modello	CT5 D8
Produttore	WELLER
Codice articolo del produttore	4CT5D8-1
Dati del produttore GPSR	WELLER Tools GmbH Carl-Benz-Strasse 2 DE-74354 Besigheim www.weller-tools.com
Unità di vendita	1 Pezzo
Unità di contenuto	1 Pezzo
Incl. batteria	No
Serie di prodotti	Serie CT5
Tipo di punta	HM
Serie di suggerimenti	CT5
Larghezza della punta	5 mm
Larghezza della punta in pollici	0,196 in
Forma della punta	scalpello
Allineamento della punta	Dritta
Temperatura della punta	425 °C
Manipolo corrispondente	W 61
Manipolo corrispondente	W 61
Conforme alle ESD	No