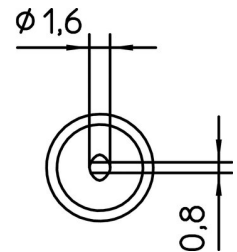
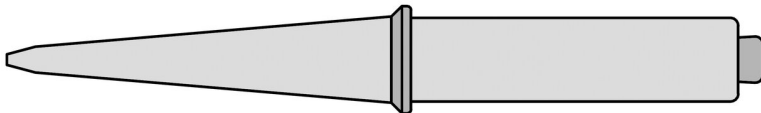


CT5 B7 Forma a scalpello della punta di saldatura 370 °C, 2,4 mm



Articolo n.	WL16756
Modello	CT5 B7
Produttore	WELLER
Codice articolo del produttore	4CT5B7-1
Dati del produttore GPSR	WELLER Tools GmbH Carl-Benz-Strasse 2 DE-74354 Besigheim www.weller.eu
Unità di vendita	1 Pezzo
Unità di contenuto	1 Pezzo
Serie di prodotti	Serie CT5
Tipo di punta	HM
Serie di suggerimenti	CT5
Larghezza della punta	2,4 mm
Larghezza della punta in pollici	0,094 in
Forma della punta	scalpello
Allineamento della punta	Dritta
Temperatura della punta	370 °C
Manipolo corrispondente	W 61
Manipolo corrispondente	W 61
Conforme alle ESD	No