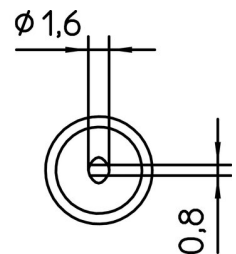
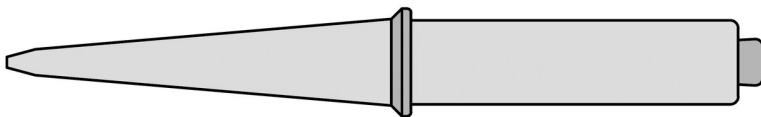


## CT5 A7 punta di saldatura a scalpello a 370°C, 1,6 x 0,8 mm



<b>Articolo n.</b>	<b>WL16750</b>
Modello	CT5 A7
Produttore	WELLER
Codice articolo del produttore	4CT5A7-1
Dati del produttore GPSR	WELLER Tools GmbH Carl-Benz-Strasse 2 DE-74354 Besigheim www.weller-tools.com
Unità di vendita	1 Pezzo
Unità di contenuto	1 Pezzo
Diametro	6 mm
Incl. batteria	No
Serie di prodotti	Serie CT5
Tipo di punta	HM
Serie di suggerimenti	CT5
Lunghezza della punta	62,3 mm
Larghezza della punta	1,6 mm
Larghezza della punta in pollici	0,063 in
Forma della punta	scalpello
Allineamento della punta	Dritta
Temperatura della punta	370 °C
Manipolo corrispondente	W 61
Manipolo corrispondente	W 61
Conforme alle ESD	No