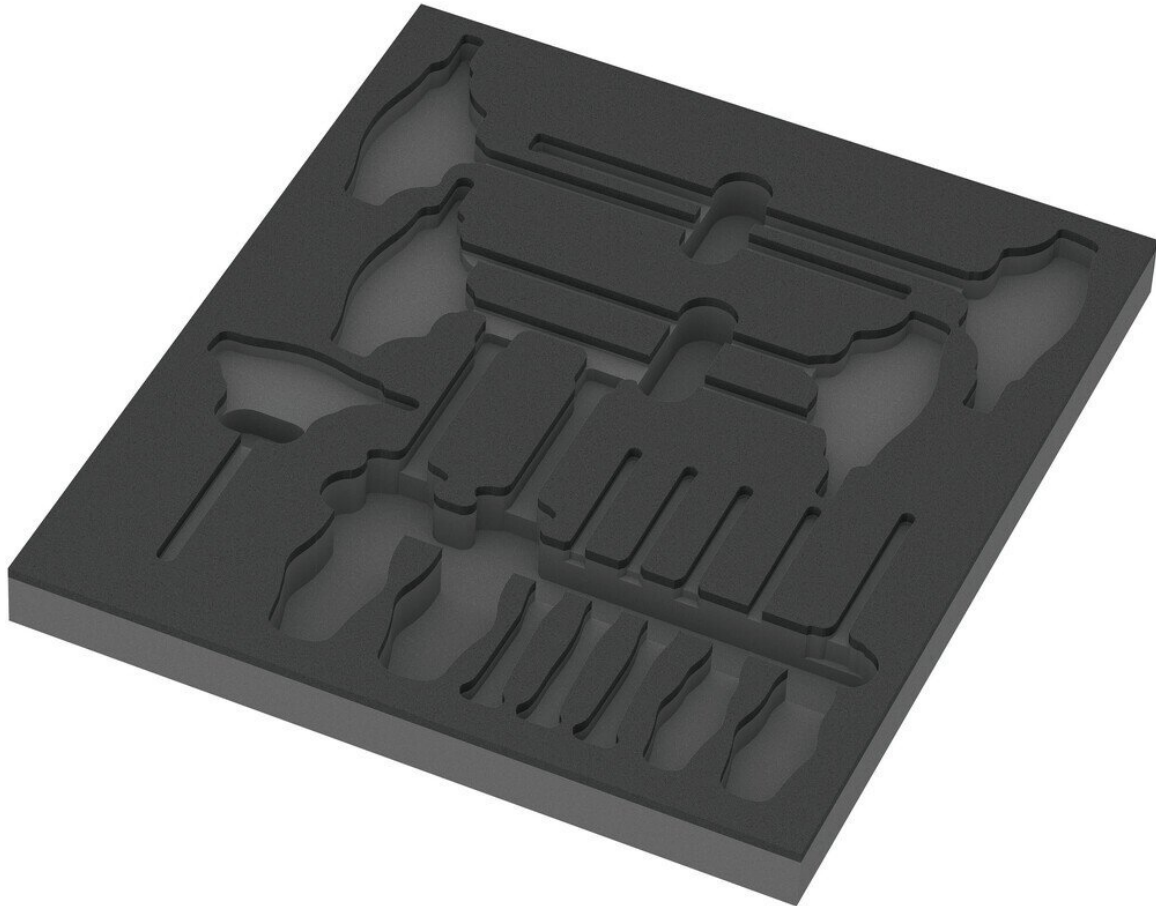


Garniture en mousse Hex Tournevis Set 1, sans outils, 344 x 30 x 392 mm



1 insert en mousse durable, sans outil ; bicolore pour une identification rapide des pièces manquantes ; largeur x hauteur x profondeur : 344 x 30 x 392 mm ; insert en mousse de rechange pour l'article Wera 9713 ; convient pour la servante d'atelier Tool Rebel.

- Garniture en mousse durable, chaque outil a sa place fixe ; bicolore, l'absence d'outils est vite remarquée.
- Garniture en mousse de haute qualité, durable et sans émanations chimiques
- Ajustement optimal permettant de sortir au mieux les outils de la garniture en mousse
- Hydrofuge et oléofuge, facile à entretenir et à nettoyer
- Protection de l'outil contre les salissures et les chocs.

Numéro d'article **WL91033**

Modèle **9813**

Products for the electronic industry



Fabricant	WERA
Numéro d'article du fabricant	05137313001
Données du fabricant du GPSR	WERA Werkzeuge GmbH Korzerter Strasse 21-25 DE-42349 Wuppertal-Cronenberg www.wera.de
Longueur	405 mm
Largeur	360 mm
Hauteur	60 mm
Longueur avec emballage	405 mm
Largeur avec emballage	360 mm
Hauteur avec emballage	60 mm
Unité de vente	1 pièce
Unité de contenu	1 pièce
Batterie incluse	non
VDE	non
Conforme aux normes ESD	non