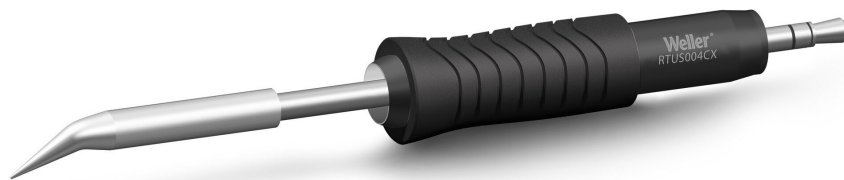


Panne à souder RTUS 004 C X MS, conique coudée 0,4 mm, MIL SPEC



| | |
|-------------------------------|---|
| Numéro d'article | WL73006 |
| Modèle | RTUS004CXMS |
| Fabricant | WELLER |
| Numéro d'article du fabricant | T0050112499 |
| Données du fabricant du GPSR | WELLER Tools GmbH Carl-Benz-Strasse 2 DE-74354 Besigheim www.weller.eu |
| Unité de vente | 1 pièce |
| Unité de contenu | 1 pièce |
| Série de produits | WXUPS MS |
| Type de pointe | RTUS |

Products for the electronic industry



| | |
|-------------------------------------|--------------------|
| Série de conseils | RTUS |
| Technologie des éléments chauffants | Active Tip WXsmart |
| Forme de la pointe | conique |
| Alignement des pointes | fléchi |
| Pièce à main assortie | WXUPS MS |
| Pièce à main assortie | WXUPS |
| Conforme aux normes ESD | non |