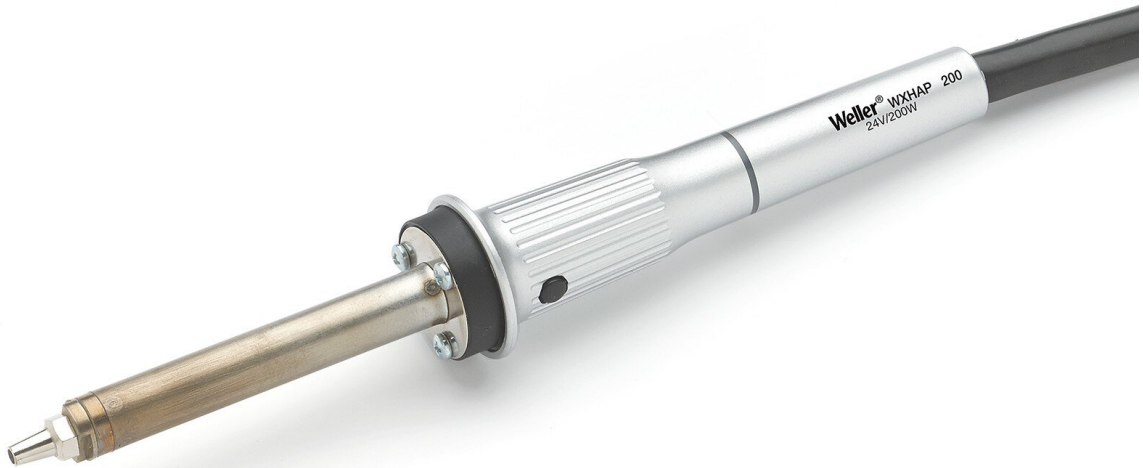


WXHAP 200, fer à souder à air chaud, 200 W



- LED d'indication bleue
- Mémoire interne de paramètres (zéro tolérance)
- Flux d'air sans ions
- Famille de pannes adaptées F, R, D, Q
- Compatible WX

Numéro d'article	WL63526
Modèle	WXHAP 200
Fabricant	WELLER
Numéro d'article du fabricant	T0052711999N
Données du fabricant du GPSR	WELLER Tools GmbH Carl-Benz-Strasse 2 DE-74354 Besigheim www.weller.eu
Unité de vente	1 pièce
Unité de contenu	1 pièce
Pouvoir	200 W
Pièce à main (type)	fer à souder à air chaud

Support assorti	WDH 30
Conseils de correspondance	F, R, D, Q
Unité de commande correspondante	WXA 2, WXR 3
Conforme aux normes ESD	non

