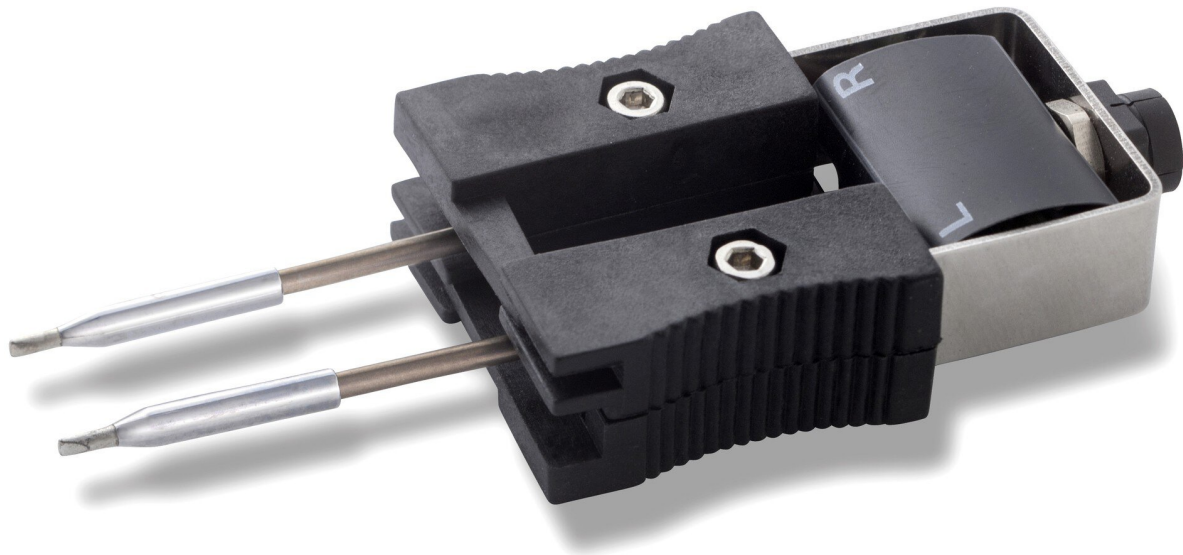


Paire de pannes à souder en forme de burin, 1,3 x 0,4 mm



- Conseils RTW pour le fer à souder WXMT/ WMRT
- Pour les soudures miniatures
- Pour une performance optimale
- La combinaison d'un excellent transfert de chaleur avec une durée de vie plus longue

Numéro d'article	WL46773
Modèle	RTW-8
Fabricant	WELLER
Numéro d'article du fabricant	T0054466499N
Données du fabricant du GPSR	WELLER Tools GmbH Carl-Benz-Strasse 2 DE-74354 Besigheim www.weller.eu
Unité de vente	1 paire
Unité de contenu	1 paire
Batterie incluse	non
Série de produits	Série RTW
Série de conseils	RTW

Products for the electronic industry



Largeur de la pointe	1,3 mm
Épaisseur de la pointe	0,4 mm
Forme de la pointe	en forme de burin
Alignement des pointes	droit
Pièce à main assortie	WMRT, WXMT
Pièce à main assortie	WXMT / WMRT
Conforme aux normes ESD	non

