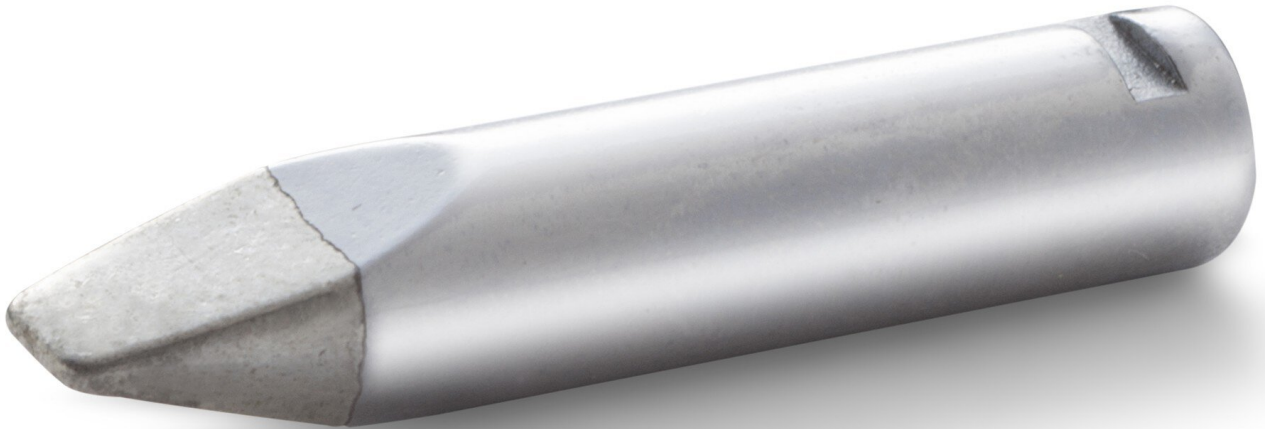


Panne à souder de la série XH, en forme de burin, 3,2 x 0,8 mm



The Weller soldering tip XH-C (3.2 x 0.8 mm) is a chisel-shaped soldering tip from the XH series and is suitable for the WTP 90 and WXP 90 soldering irons.

With a width of 3.2 mm and a thickness of 0.8 mm, it is particularly suitable for soldering work with high heat requirements and larger solder joints. The straight, chisel-shaped design ensures efficient heat transfer and even solder joints.

The robust design with a diameter of 5.5 mm and a tip length of 27 mm makes the soldering tip a reliable solution for professional applications in electronics production and workshops.

- Pannes XH pour fers à souder WTP 90, WXP 90
- Pour les soudages ayant un besoin élevé en chaleur et de gros points de soudure.

Numéro d'article	WL45885
Modèle	XH C
Fabricant	WELLER
Numéro d'article du fabricant	T0054491099
Données du fabricant du GPSR	WELLER Tools GmbH Carl-Benz-Strasse 2 DE-74354 Besigheim www.weller.eu

Unité de vente	1 pièce
Unité de contenu	1 pièce
Diamètre	5,5 mm
Série de produits	Série XH
Type de pointe	HM
Série de conseils	XH
Longueur de la pointe	27 mm
Largeur de la pointe	3,2 mm
Épaisseur de la pointe	0,8 mm
Diamètre de la pointe à souder	5,5 mm
Forme de la pointe	en forme de burin
Alignement des pointes	droit
Pièce à main assortie	WTP 90, WXP 90
Pièce à main assortie	WTP 90, WXP 90
Conforme aux normes ESD	non