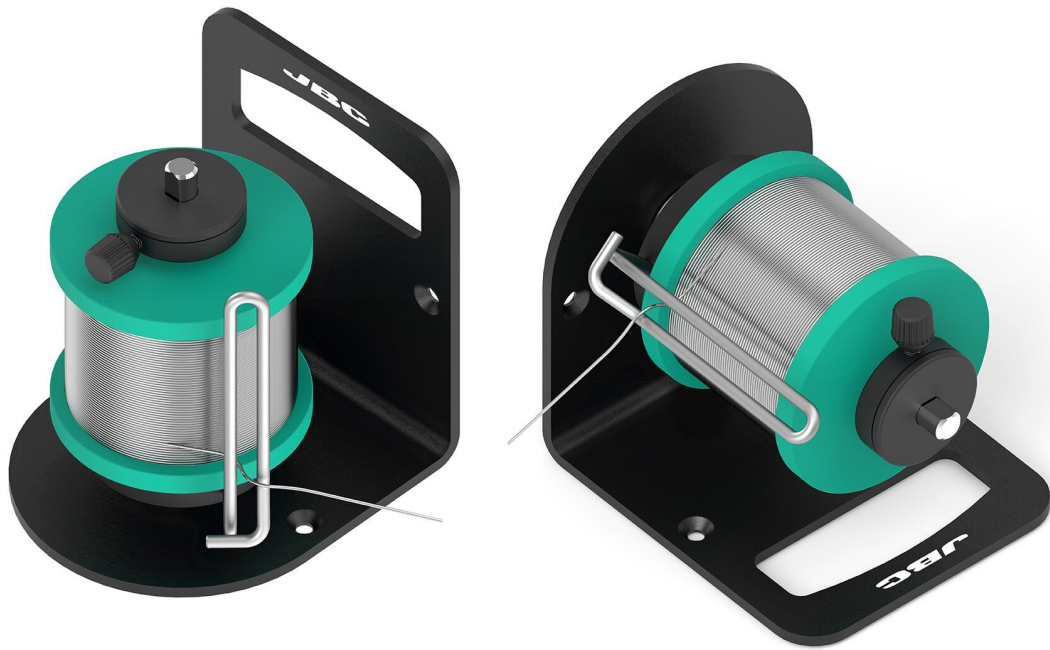


Support de bobine de fil à souder



Le support de bobine de fil à souder est la solution idéale pour une alimentation simple en fil à souder. Il peut être installé dans deux positions pour répondre à vos besoins de travail.

Il est équipé d'un système de freinage de la bobine. La résistance lors de la traction du fil peut être modifiée en augmentant ou en diminuant la compression du rouleau à ressort.

Les trous de fixation permettent de fixer le support de fer à souder au poste de travail.

Le fil à souder n'est pas fourni.

Bobine de fer à souder compatible :

Poids : jusqu'à 2 kg / 4.4 lb

Diamètre : max. 80 mm / 3,15 pouces

Hauteur : max. 80 mm / 3,15 pouces

Hauteur min. 25 mm / 1 in

Axe du support : Ø 10 mm / Ø 0.4 in

Numéro d'article	WL45329
Modèle	BE-SB
Fabricant	JBC
Numéro d'article du fabricant	BE-SB
Données du fabricant du GPSR	JBC Soldering SL Ramón y Cajal 3 ES-08750 Molins De Rei www.jbctools.com
Unité de vente	1 pièce
Unité de contenu	1 pièce